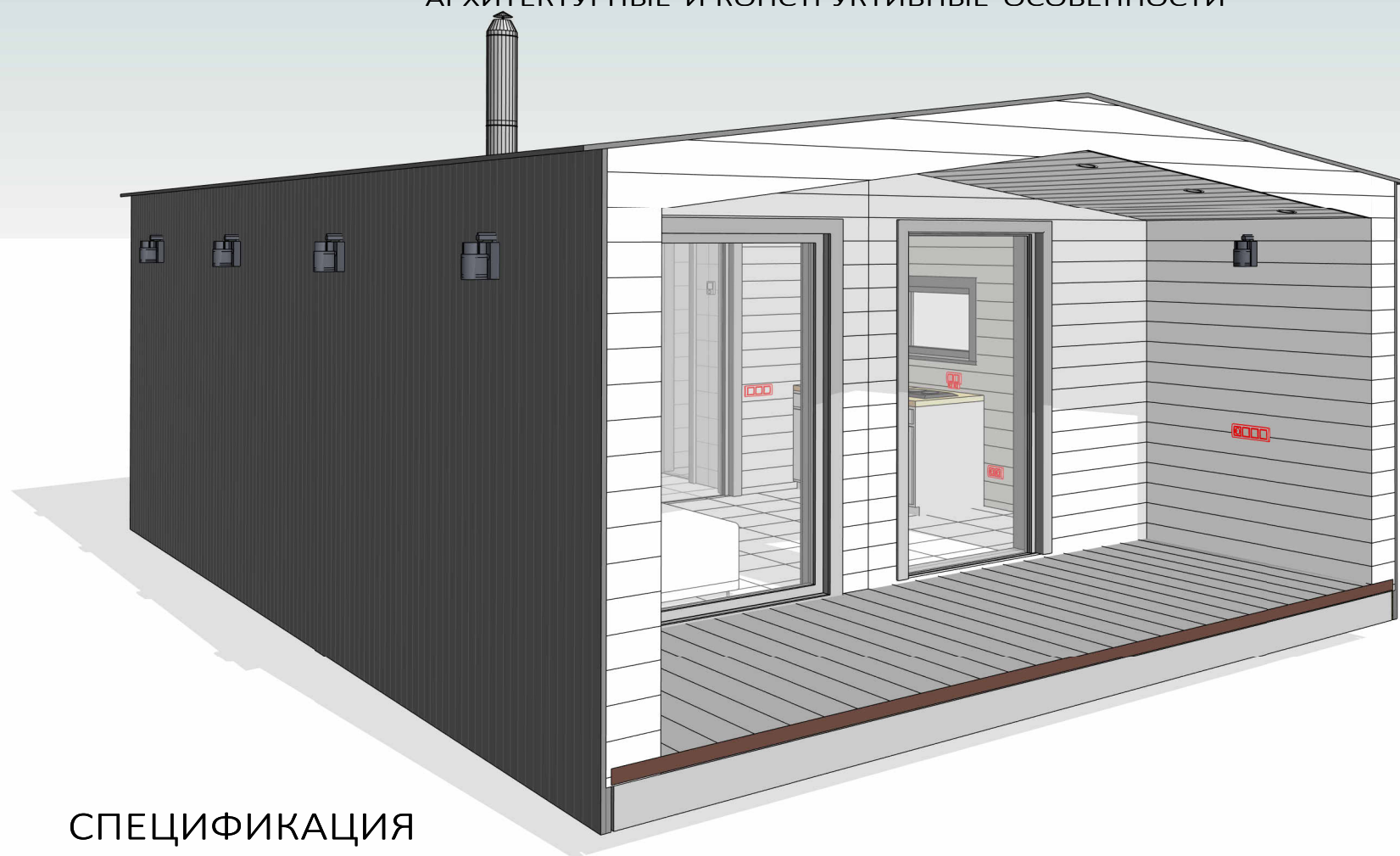


МОДУЛЬНАЯ БАНЯ "Фриас Comfort"

АРХИТЕКТУРНЫЕ И КОНСТРУКТИВНЫЕ ОСОБЕННОСТИ



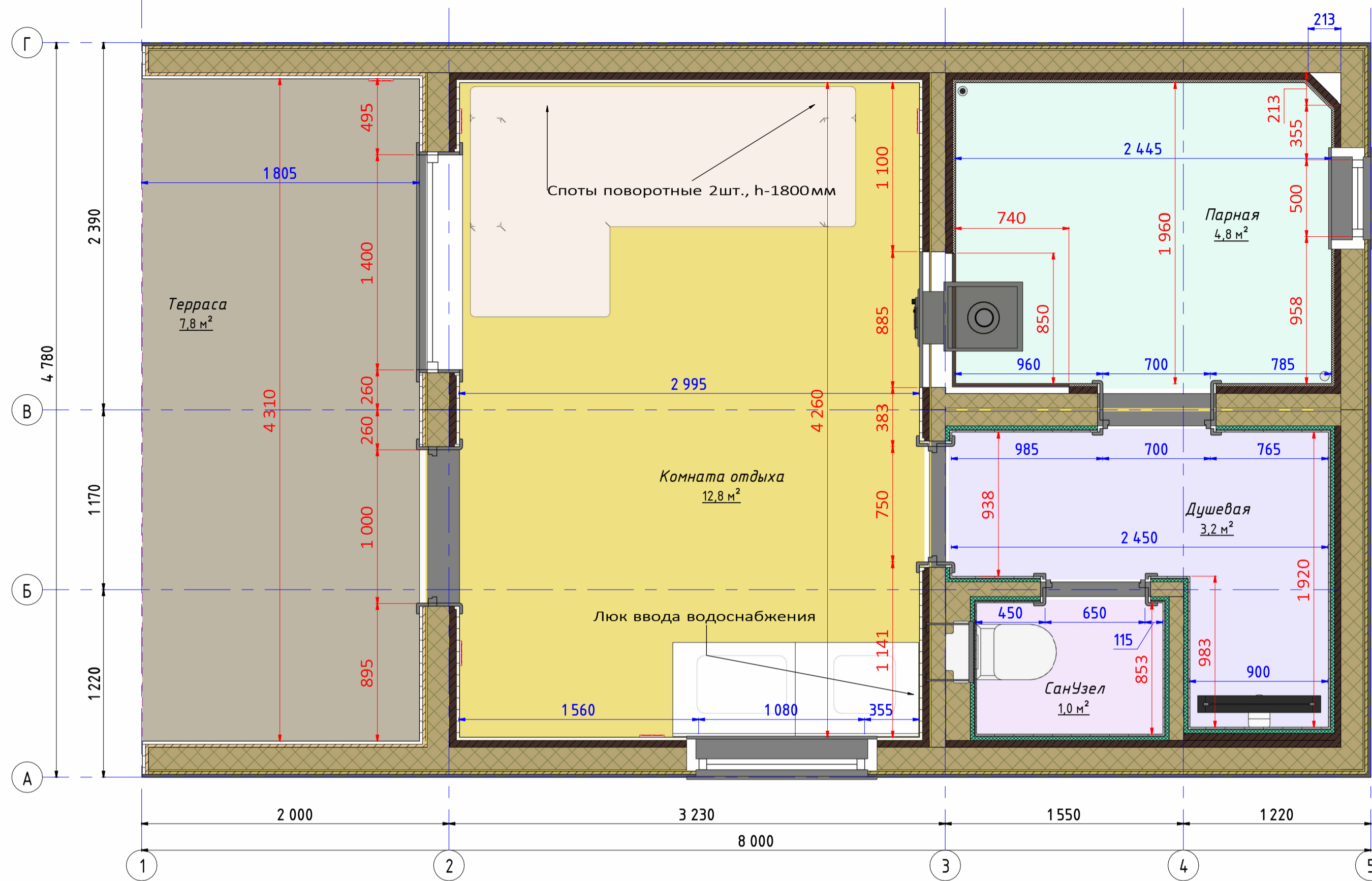
СПЕЦИФИКАЦИЯ

Приложение № _____
к договору подряда № _____ от "___" _____ 202__ г.

Согласовано:
Дата
Подпись

Модульная баня "Фриас Comfort"

| | | | | |
|------------|---------|------|-----------|------|
| | | | !Штамп АР | Лист |
| Разработал | Подпись | Дата | | 0 |



Легенда комнат

- Душевая
- Комната отдыха
- Парная
- СанУзел
- Терраса

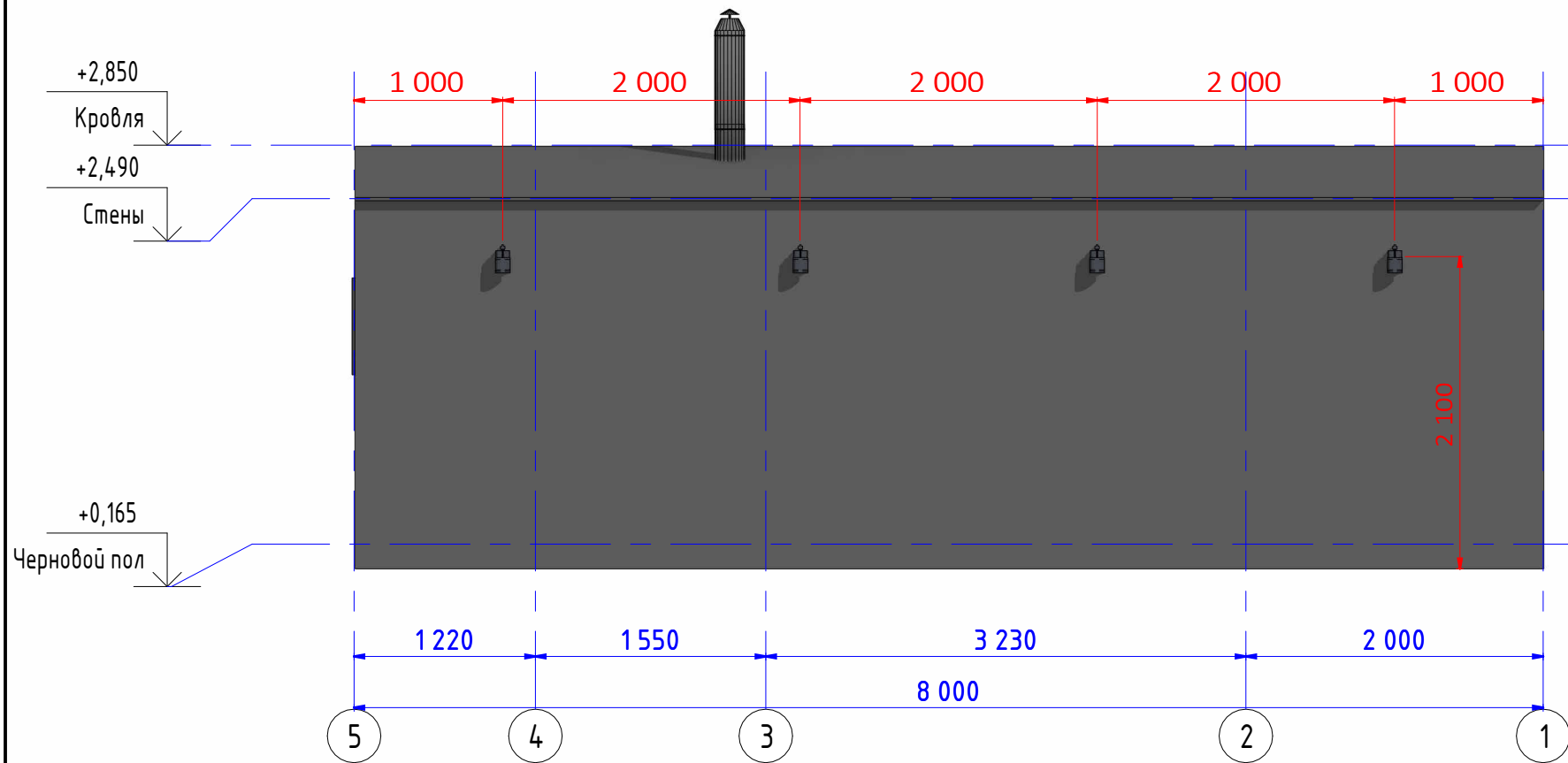
| Спецификация помещений | | | |
|------------------------|----------------|---------------------|----------|
| Номер | Имя | Площадь | Периметр |
| 1 | Комната отдыха | 12,8 м ² | 14,5 м |
| 2 | Терраса | 7,8 м ² | 11,9 м |
| 3 | Парная | 4,8 м ² | 8,7 м |
| 4 | Душевая | 3,2 м ² | 8,7 м |
| 5 | СанУзел | 1,0 м ² | 4,1 м |
| Общий итог | | 29,5 м ² | 48,0 м |

Несущими конструкциями БАННОГО КОМПЛЕКСА являются сооружения изготовленные по каркасной технологии

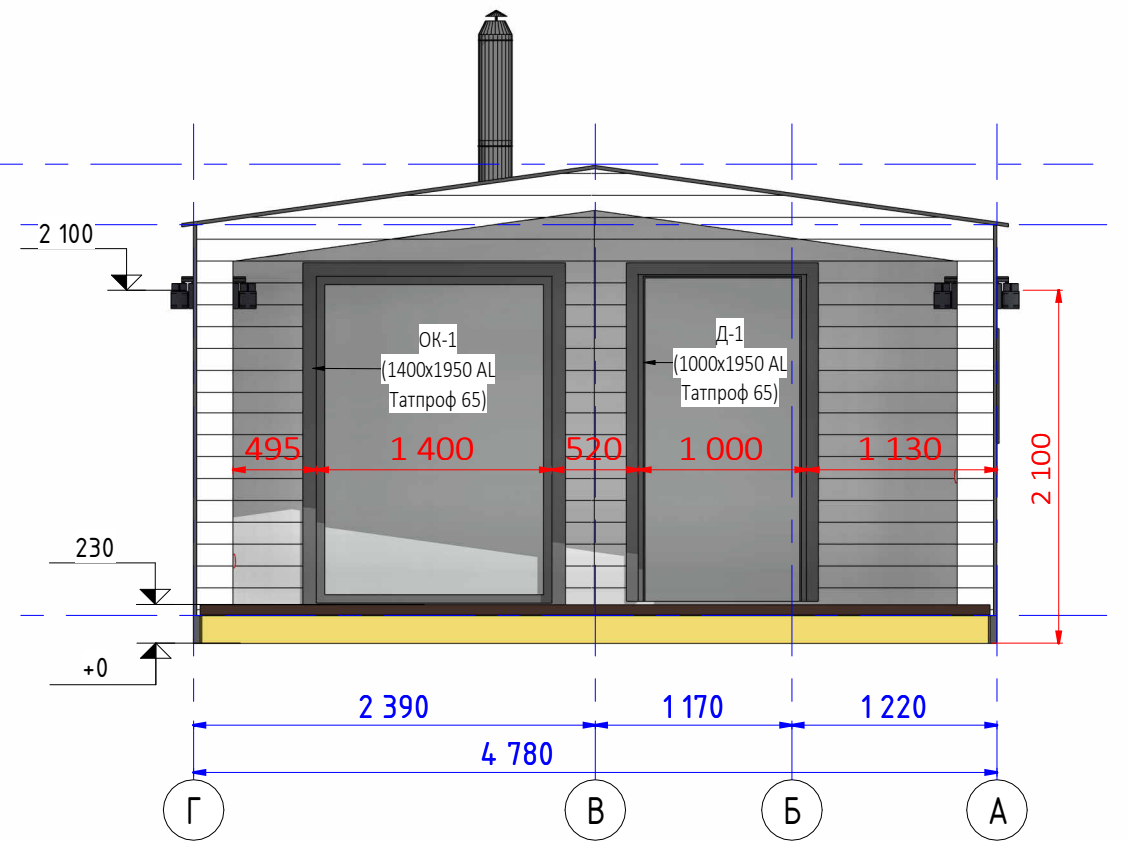
- Каркас стен выполнен из сухой строганной доска сечением 45x145мм., перегородок 45*95 мм. Утепление стен выполняется минеральной ватой - ТЕХНОНИКОЛЬ "ТЕХНОБЛОК", толщиной 150мм., перегородок 100мм.
- Каркас пола выполнен из сухой строганной доски сечением 45x145мм. Утепление пола выполняется минеральной ватой - ТЕХНОНИКОЛЬ "РОКЛАЙТ", толщиной 150мм.
- Стропильная система выполнена из сухой строганной доски сечением 45x145мм. Утепление кровли выполняется минеральной ватой - ТЕХНОНИКОЛЬ "РОКЛАЙТ", толщиной 200мм. (50мм перехлестное утепление).
- Каркас пола террасы выполнен из сухой строганной доски 45*145 мм., доска обработана со всех сторон битумной мастикой

| | | | | |
|------------|---------|------|--------------|------|
| Разработал | Подпись | Дата | План 1 этажа | Лист |
| | | | | 1 |

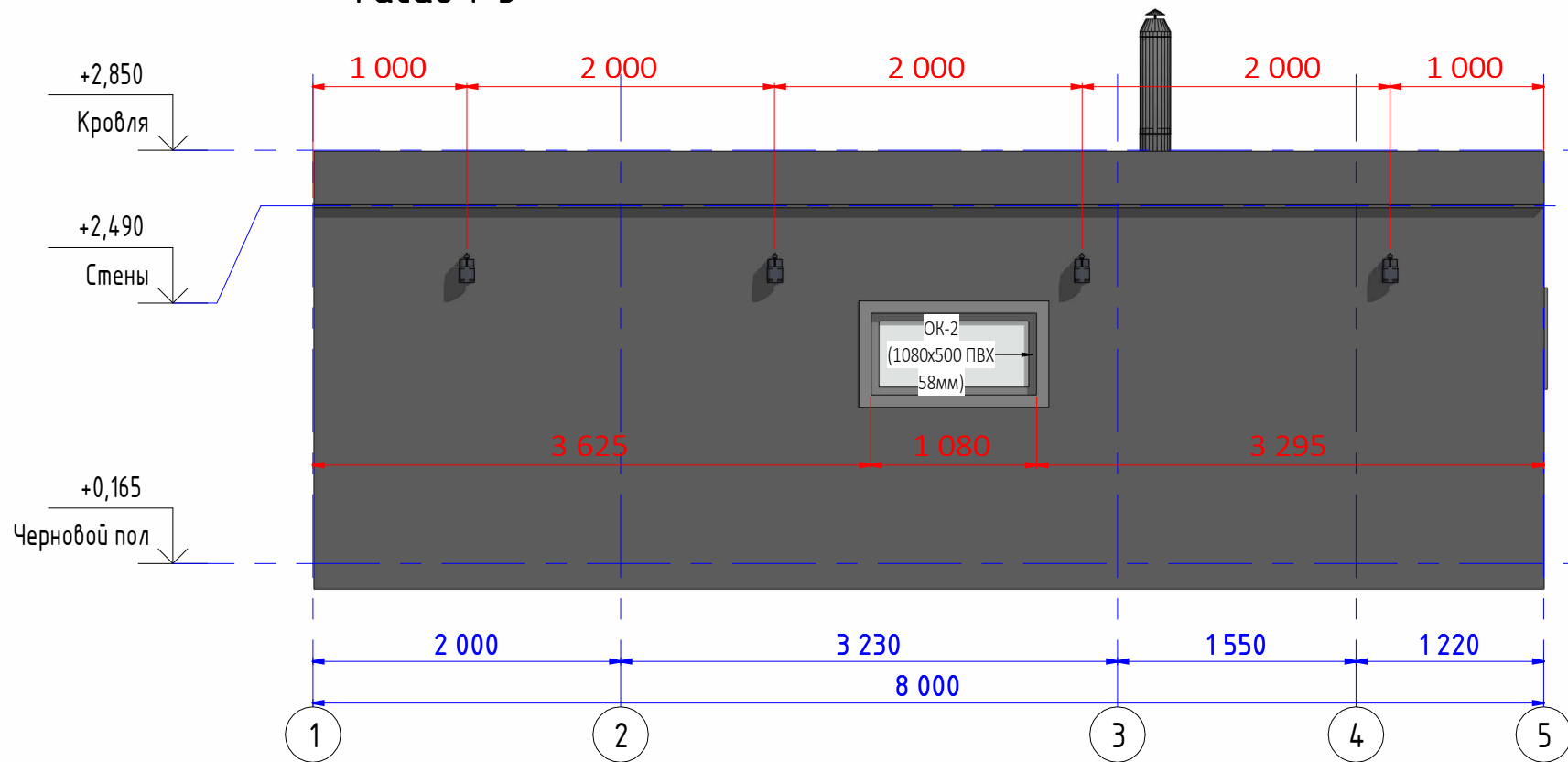
Фасад 5-1



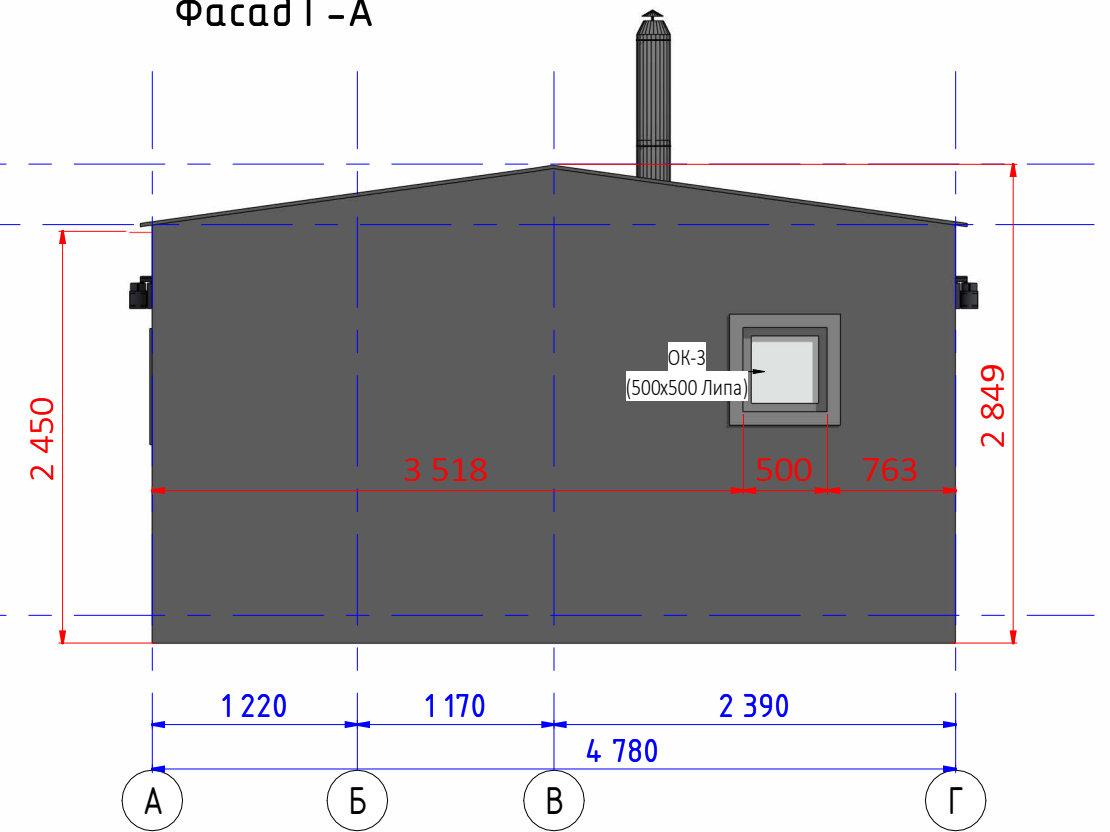
Фасад А-Г



Фасад 1-5



Фасад Г-А



| | | | | |
|------------|---------|------|--------|------|
| Разработал | Подпись | Дата | Фасады | Лист |
| | | | | 2 |

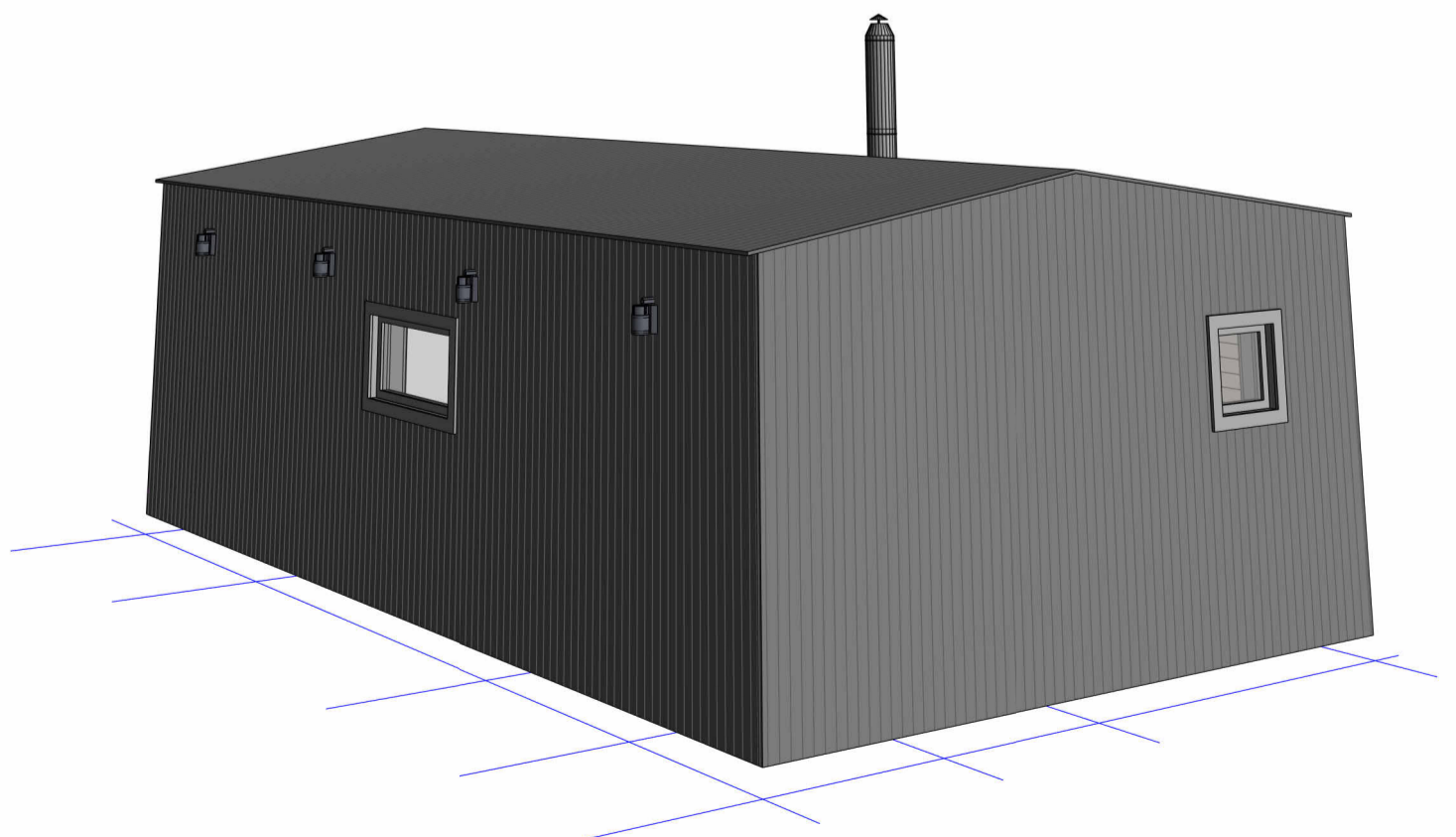
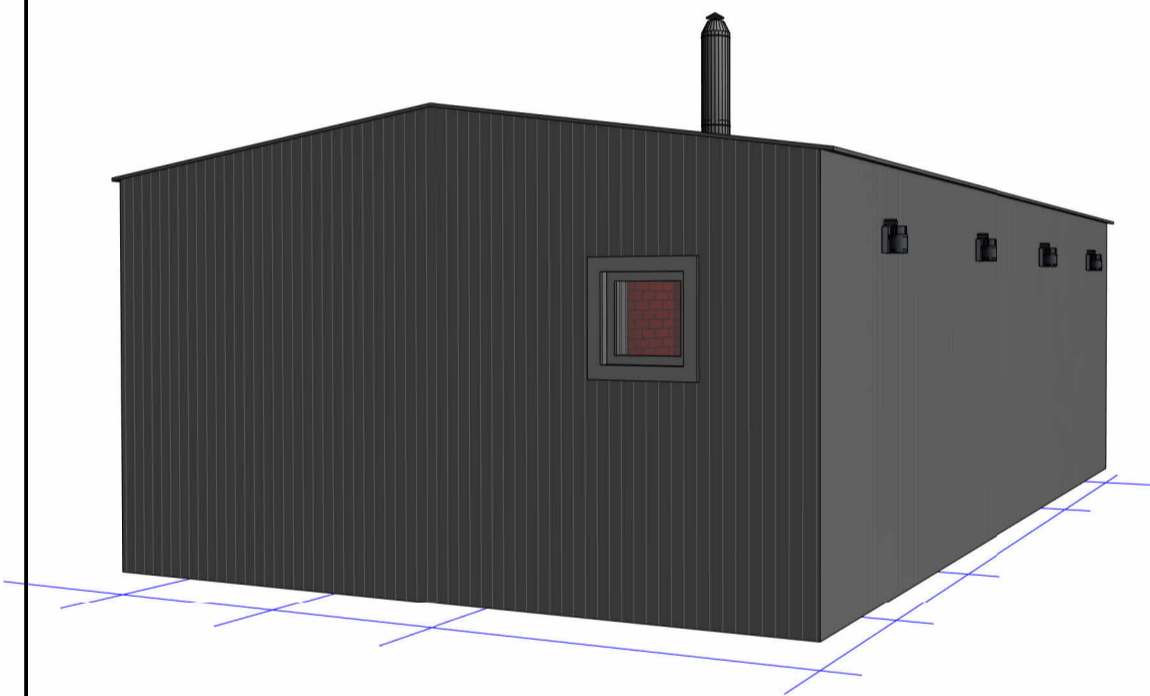
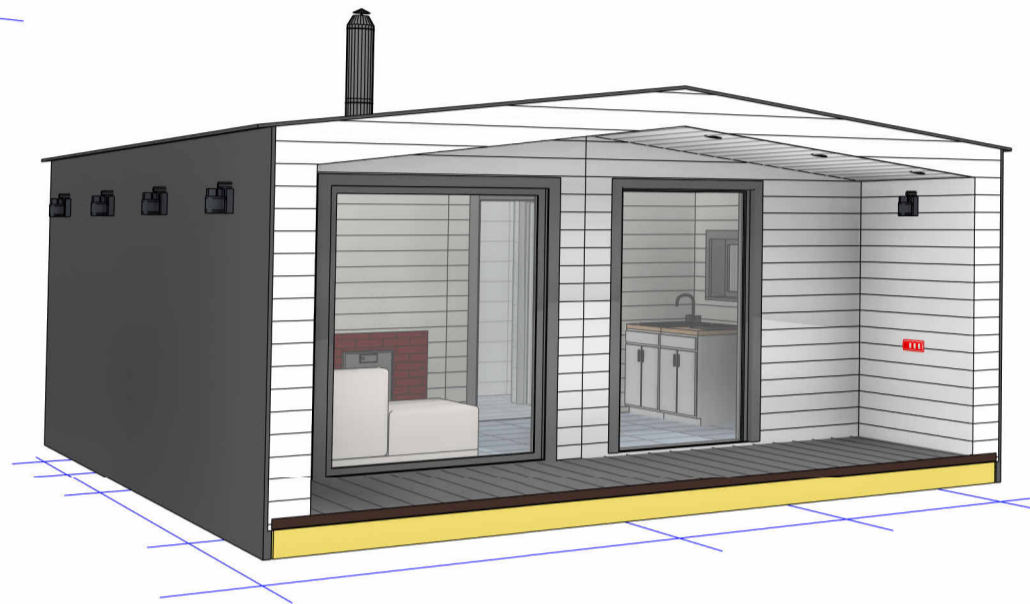
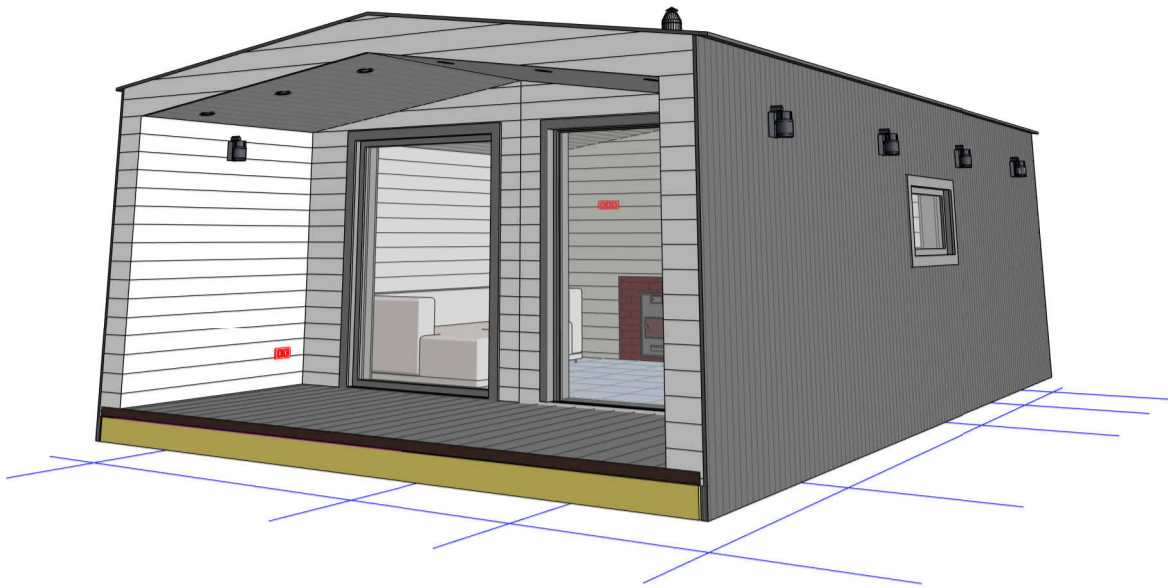
Модульная баня "Фриас Comfort"

Согласовано:

Дата

Подпись

Архитектурно-строительное решение включает в себя полноценный банный комплекс с комнатой отдыха, парной, санузлом, душевой и открытой террасой.



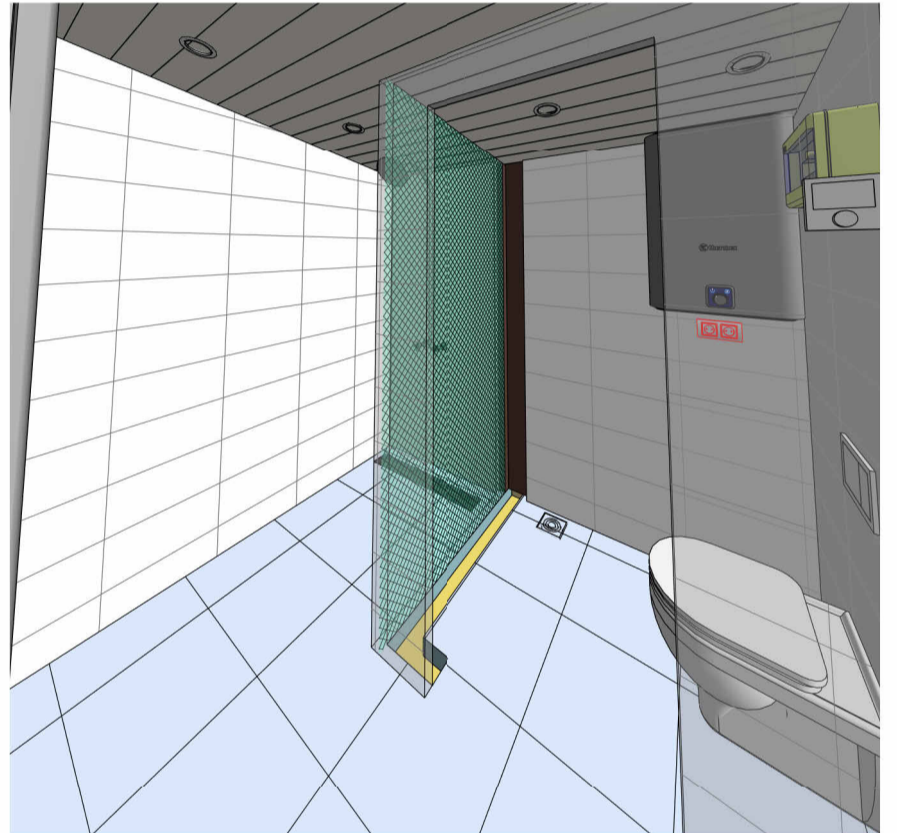
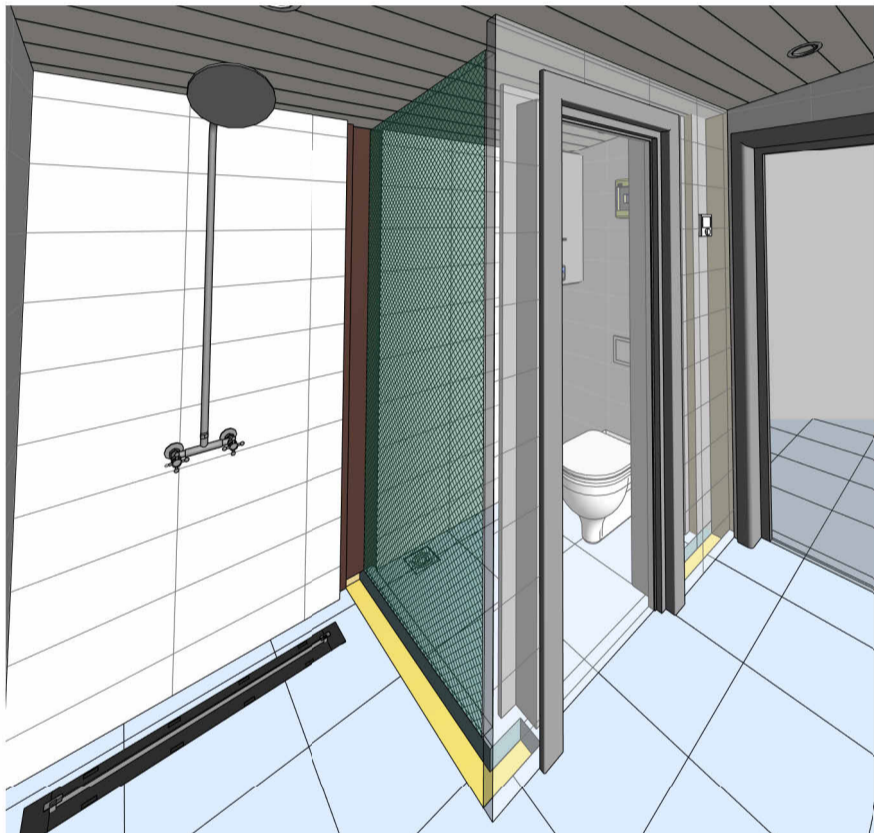
| | |
|--------------------------------|---------|
| Согласовано: | Дата |
| | Подпись |
| Модульная баня "Фриас Comfort" | |

| | | | | |
|------------|---------|------|-----------|------|
| Разработал | Подпись | Дата | Экстерьер | Лист |
| | | | | 3 |

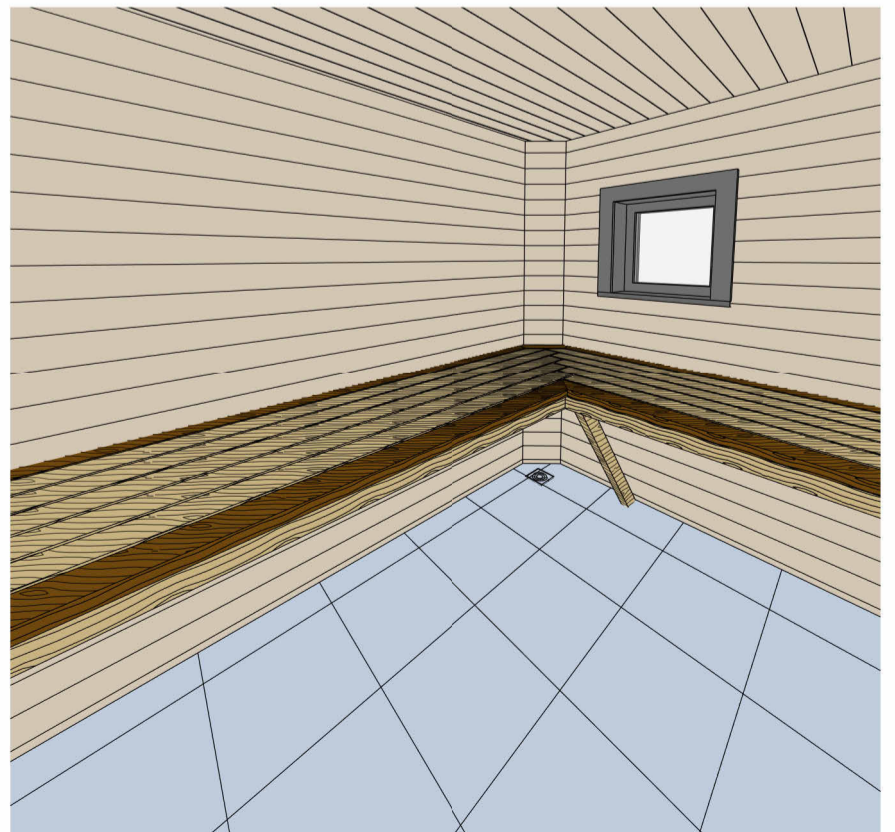
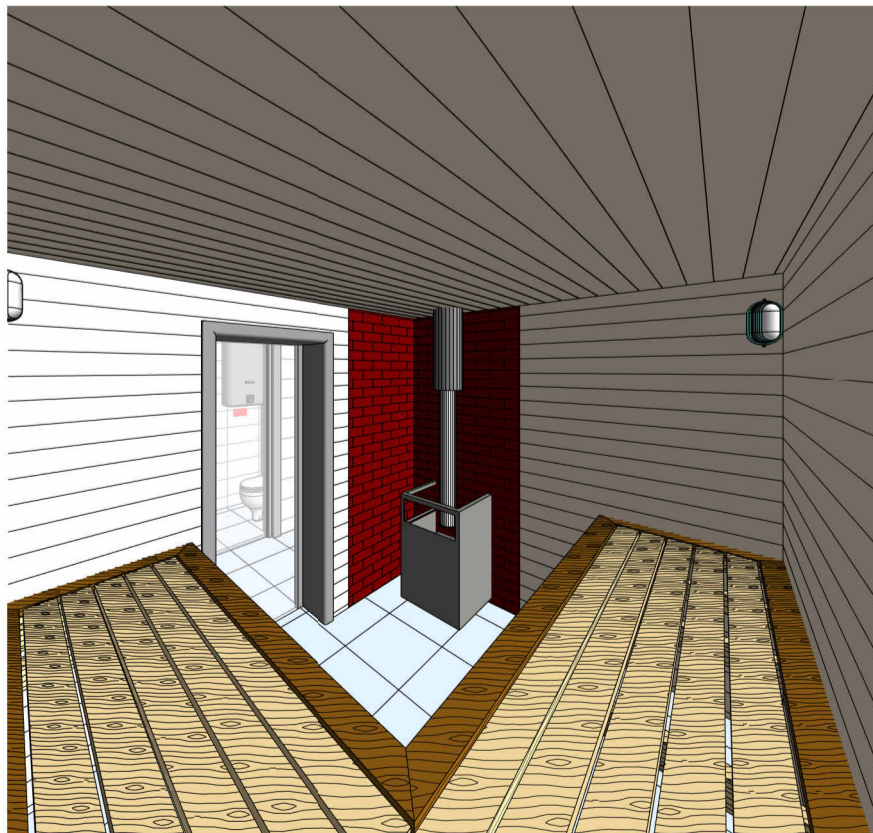
Комната отдыха:



Душевая комната и санузел



Парная комната

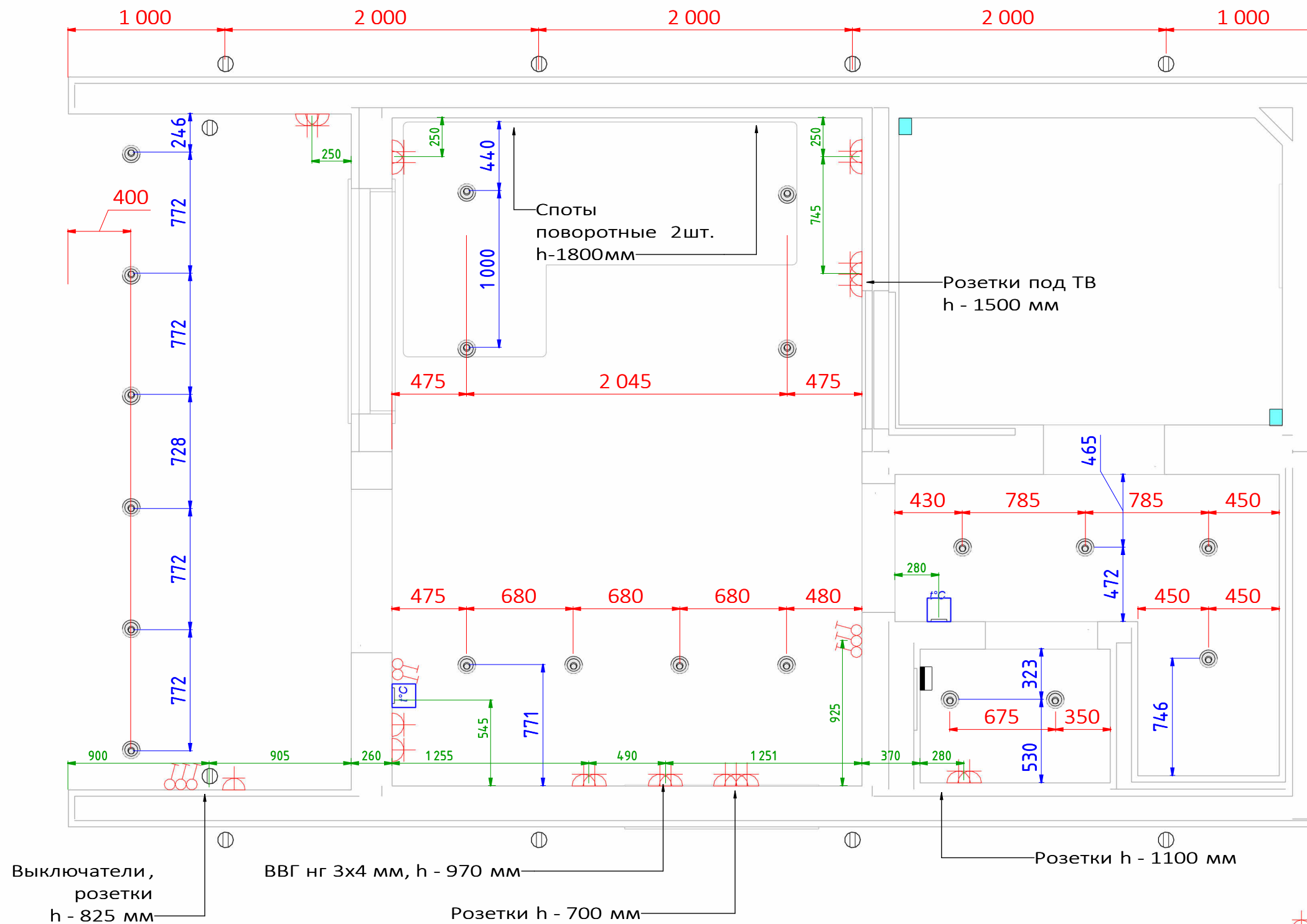


Согласовано:



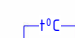




Дата
Подпись


Модульная баня "Фриас Comfort"

| | | | | |
|------------|---------|------|----------|------|
| Разработал | Подпись | Дата | Интерьер | Лист |
| | | | | 4 |



Обозначение электроприборов

-  Розетка одноместная (высота 0,26м от пола)
-  Выключатель одноместный (высота 0,78м от пола)
-  Терморегулятор ТП (высота 1,4м от пола)
-  Щит распределительный (высота 1,7м от пола)
-  Светильник точечный потолочный
-  Светильник уличный на стенный (высота 2100мм)
-  Светильник с термостеклом и липовым абажуром (150мм от потолка)

 1100 Размер расположения электроприборов (по горизонту)

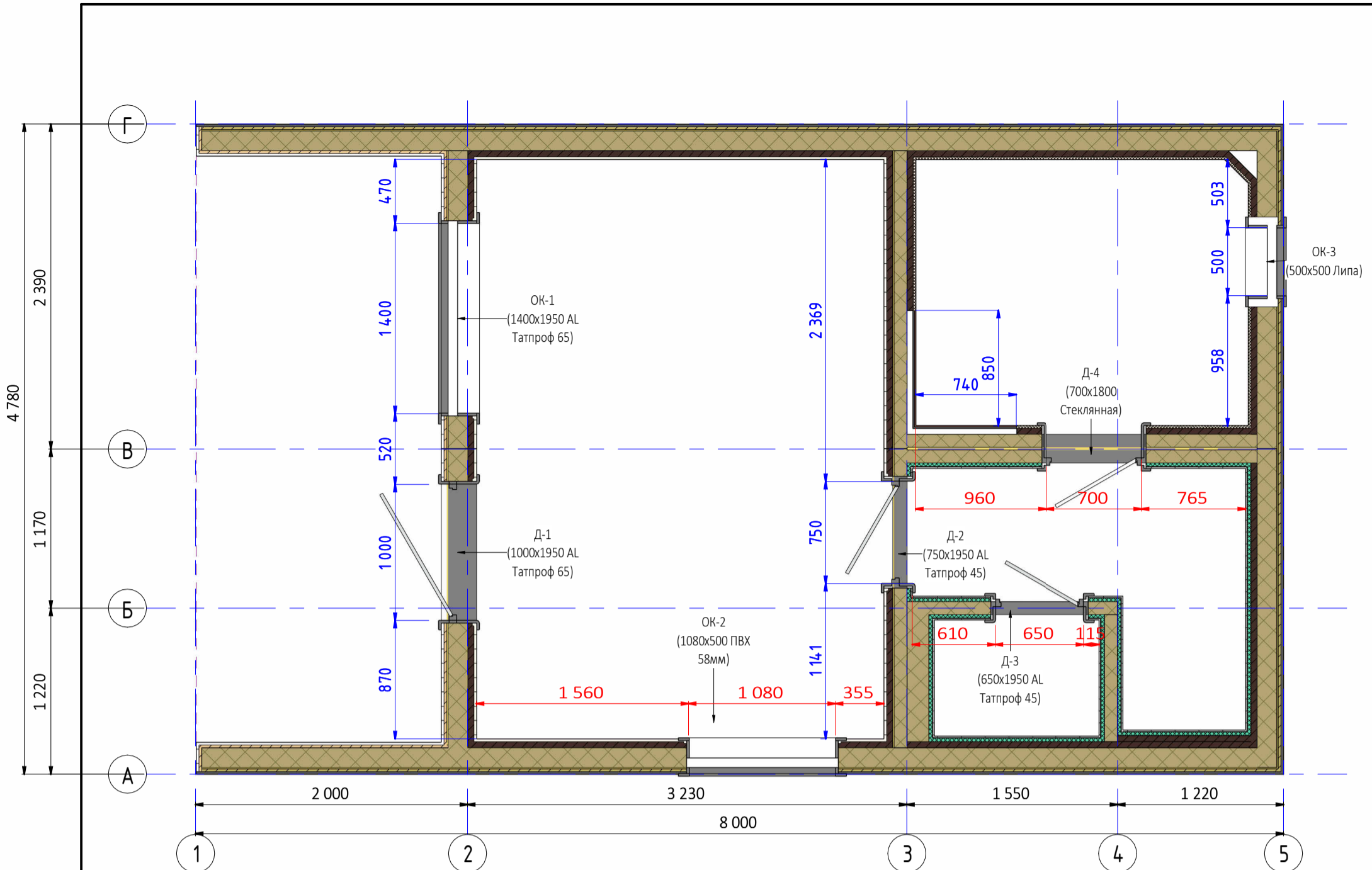
Освещение :

Наружное - 6 точечных светильников GX 53 (потолочный, точечный круглый, черный), 10 наружных «Mistero»
 Внутренние - 14 точечных светильников GX 53 (потолочный, точечный круглый, черный), поворотные споты в комнате отдыха на стене 2шт по 4 лампы(на стене за давином, на высоте 1800мм от пола), 2 светильника с липовым абажуром в парном помещении, подсветка печного угла и под полком.

Электросети :

Розетки встраиваемые «Schneider electric», цвет черный (16шт.), выключатели встраиваемые «Schneider electric» черный (8шт.),
 Терморегулятор программируемый с wi fi модулем (2шт) цвет (белый)
 Щит распределительный встраиваемый (DKC 1x18 модулей),
 Электрический теплый пол – нагревательная секция «Теплый пол, 2 секции по 900Вт, 2 секции по 1200Вт

| | | | | |
|------------|---------|------|-------------------------|------|
| Разработал | Подпись | Дата | Электросети и освещение | Лист |
| | | | | 5 |



Спецификация окон

| Марка окна | Размеры (Ш x В) | Материал профиля | Кол-во |
|------------|-----------------|------------------|--------|
| OK-1 | 1400x1950 | AL Татпроф 65 | 1 |
| OK-2 | 1080x500 | ПВХ 58мм | 1 |
| OK-3 | 500x500 | Липа | 1 |

3

Спецификация дверей

| Марка двери | Размеры (Ш x В) | Материал профиля | Кол-во |
|-------------|-----------------|------------------|--------|
| Д-1 | 1000x1950 | AL Татпроф 65 | 1 |
| Д-2 | 750x1950 | AL Татпроф 45 | 1 |
| Д-3 | 650x1950 | AL Татпроф 45 | 1 |
| Д-4 | 700x1800 | Стеклопанель | 1 |

4

Окна и двери:

Дверь входная - (AL) Татпроф(65 мм) с терморазрывом, многозапорный механизм, тонировка (бронзабронза 15), двухкамерный стеклопакет 3 стекла(32 мм). Цвет профиля _____

Дверь в мойку и санузел- (AL) Татпроф (45 мм), тонировка матовая в массе, в1 стекло, нажимной гарнитур. Цвет профиля _____

Дверь в парное помещение – стеклянная прозрачная

Витраж – (AL) Татпроф (65 мм) с терморазрывом, тонировка (бронзабронза 15), двухкамерный стеклопакет 3 стекла(32 мм).

Цвет профиля _____

Окно в кухонной зоне - оконный профиль (ПВХ58 мм), окрашенный с двух сторон, тонировка (бронзабронза 15), двухкамерный стеклопакет, 3 стекла(32 мм). Цвет профиля _____

Залповоеокновпарномпарном помещении- деревянное липа500 x500мм

Наличникииоткосы- деревянные , сосна, обработанные маслом. Цветмасла _____

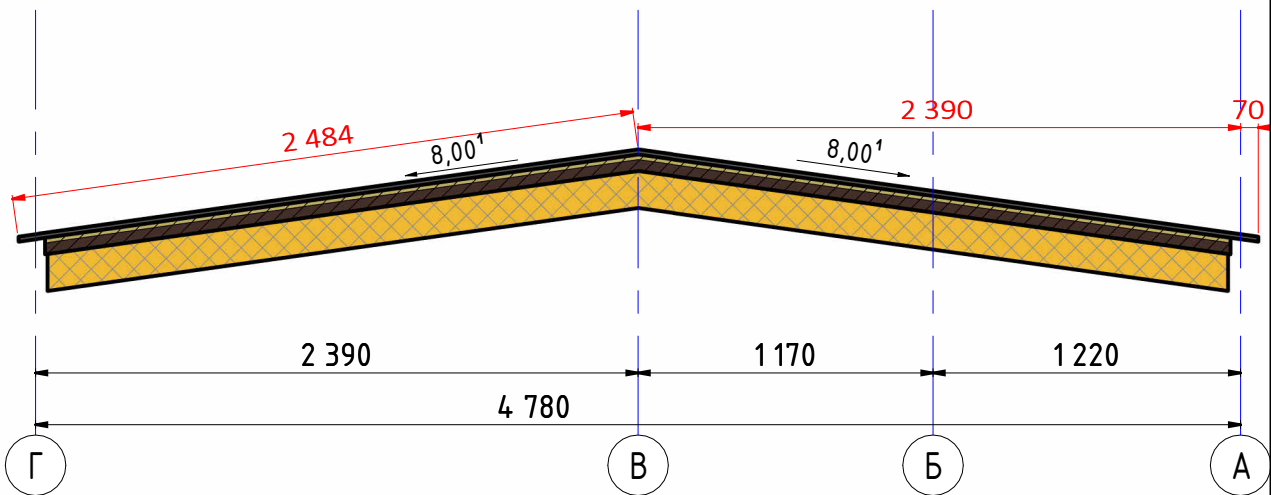
Согласовано: _____ Дата: _____
Модульная баня "Фриас Comfort"

| | | | | |
|------------|---------|------|------------|------|
| Разработал | Подпись | Дата | Окна двери | Лист |
| | | | | 6 |



| | | | | |
|------------|---------|------|-------------------------|------|
| Разработал | Подпись | Дата | Аксонометрия 1-го этажа | Лист |
| | | | | 7 |

| |
|---------------------|
| Профлист С21 7024 |
| Площадь |
| 39,7 м ² |



| | |
|--------------------------------|---------|
| Согласовано: | Дата |
| | Подпись |
| Модульная баня "Фриас Comfort" | |

| | | | | |
|------------|---------|------|------------|------|
| Разработал | Подпись | Дата | План крыши | Лист |
| | | | | 8 |

Стоимость банного комплекса 3 275 000р

В эту стоимость входит:

НАРУЖНЯЯ ОТДЕЛКА:

Кровля - Профлист С21/С20, матовое покрытие , толщина 0,45мм, цвет (палитра RAL) _____
Фасад - Профлист С21/С20, матовое покрытие , толщина 0,45мм, цвет (палитра RAL) _____
Потолок и стены террасы - имитация бруса «штиль» (16x130) ангарская сосна, сорт Экстра, цвет масла _____, стена с дверью цвет масла _____
Наличники - из сухой строганной сосны, обработанные маслом в 2слоя, цвет масла _____
Пол на террасе - ДПК доска, сечением 20x140мм, цвет _____.

ВНУТРЕННЯЯ ОТДЕЛКА:

Комната отдыха :

Напольное покрытие - керамогранит«Гермес», цвет серый (400*400мм)
Отделка стен - имитация бруса "Штиль" (16x130), ангарская сосна, сорт Экстра, цвет масла
Потолок - имитация бруса "Штиль" (16x130), ангарская сосна, сорт Экстра, цвет масла
В кухонной зоне люк на перегородке с санузлом. (ввод водоснабжения, фильтр, греющий кабель)

Душевая комната и санузел :

Напольное покрытие - керамогранит «Гермес», цвет серый (400*400мм)
Отделка стен душевая - плитка настенная Аxiма Эльба 25x50 см 1.25 м² цвет светло-серый (арт. 84 13 37 30)
Отделка стен санузел - плитка настенная Аxiма Эльба 25x50 см 1.25 м² цвет светло-серый (арт. 84 13 37 30)
Потолок - натяжной белый матовый
Унитаз - инстоляция
Вентиляция - Принудительная (2шт).
Водонагреватель - накопительный "Ariston" ADSE VLS PRO 80л.
Душевая стойка - «Sensea iron» со смесителем 3 режима.
Смеситель - «Нептун» высокий, цвет (хром).
Раковина - «Смарт» 45 см к тумбе «Мокка» цвет белый. (арт. 830 848 00)
Тумба под раковину - Aquanet Мокка подвесная, 45 см, цвет
Зеркало в санузле - Light Led с подсветкой, 40x60см. (арт. 862 228 20)
Обливное устройство колобок 15л
Дополнительно - вешелка (расположение в душевой на перегородке с парным помещением, при входе слева)

Парная комната :

Напольное покрытие - керамогранит «Гермес», цвет серый (400*400мм)
Отделка стен - стеновые панели из липы, сорт Экстра/ термолипа, сорт Экстра (2 стены за полком термолипа, 2 стены липа)
Потолок - имитация бруса "Штиль", липа, сорт Экстра
Печной портал - плитка клинкерная, цвет серый
Чугунная печь - чугунная печь Гроза 24(М) Президент 930/40 , в облицовке тальхлорид, дымоход нержавейка
Отделка печного угла - плитка клинкерная, цвет серый, с подсветкой
Вентиляция - «Бусту» (1шт), нержавейка
Полук угловой - липа сечением 26x90, обрамление термолипа 26x90, с подсветкой
Скамейка - липа сечением 26x90, обрамление термолипа 26x90.
Подспинник - комбинация липа и термолипа 26x90.
ГВС со смесителем в парном помещении

В СТОИМОСТЬ БАННОГО КОМПЛЕКСА НЕ ВХОДИТ:

Свайно-винтовой фундамент (монтируется на участке заказчика по факту)
Юбка для зашивки фундамента по периметру бани (монтируется в зависимости от перепада высот грунта на участке заказчика)
Ступени на террасу (монтируются по факту в зависимости от перепада грунта на участке заказчика,
Кухонный гарнитур, диван, столик, вешалка для верхней одежды, гардина, шторы
Доставка банного комплекса до участка заказчика
Оплата техники для выгрузки и монтажа банного комплекса

Заказчик _____

Подрядчик _____

| | | | | |
|------------|---------|------|-----------------------------|------|
| | | | Стоимость банного комплекса | Лист |
| Разработал | Подпись | Дата | | 9 |