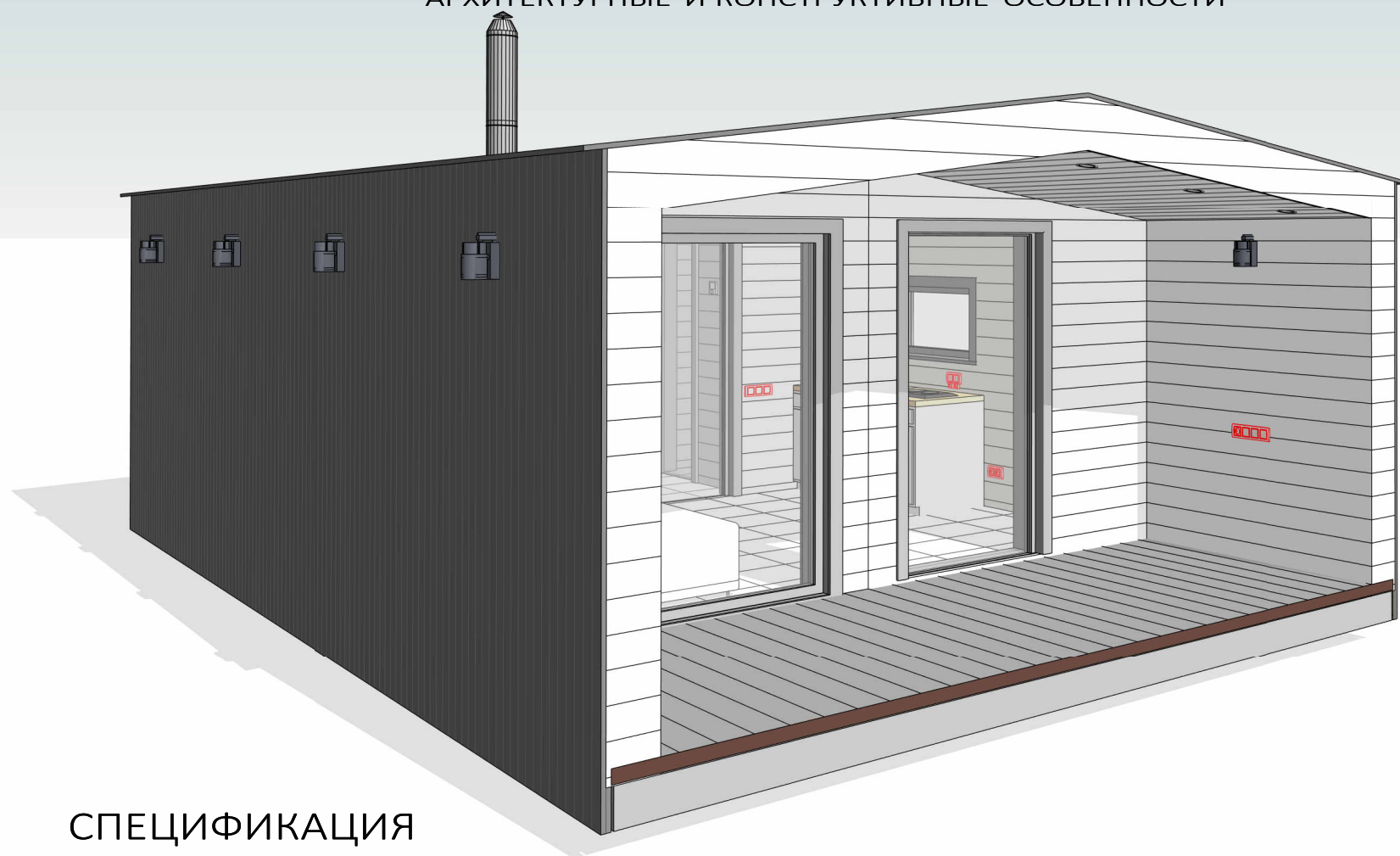


МОДУЛЬНАЯ БАНЯ "Фриас Classic"

АРХИТЕКТУРНЫЕ И КОНСТРУКТИВНЫЕ ОСОБЕННОСТИ



СПЕЦИФИКАЦИЯ

Приложение № _____
к договору подряда № _____ от "___" _____ 202__ г.

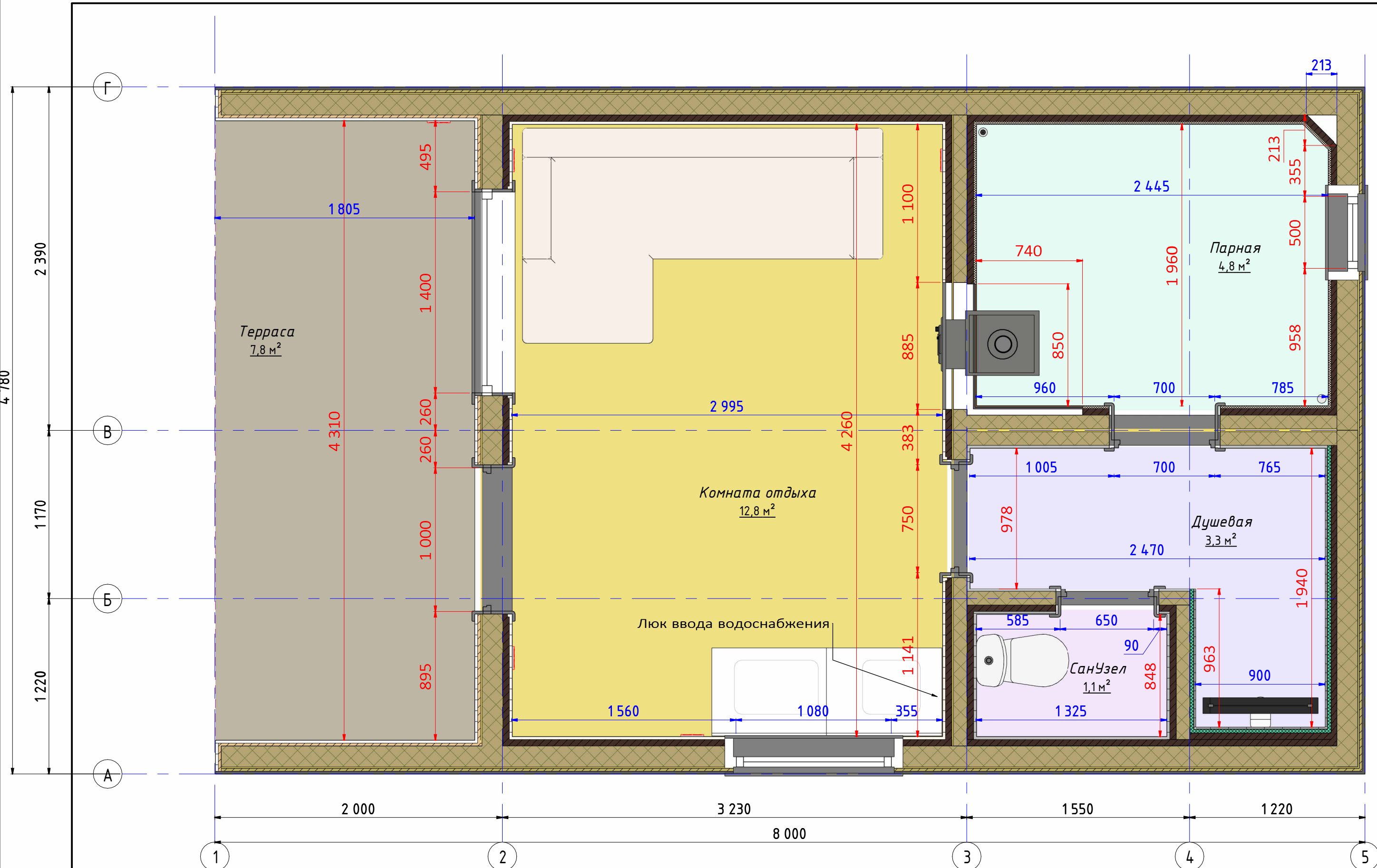
Согласовано:

Дата

Подпись

Модульная баня "Фриас Classic"

			!Штамп АР	Лист
Разработал	Подпись	Дата		0



- Легенда комнат
- Душевая
 - Комната отдыха
 - Парная
 - СанУзел
 - Терраса

Спецификация помещений			
Номер	Имя	Площадь	Периметр
1	Комната отдыха	12,8 м ²	14,5 м
2	Терраса	7,8 м ²	11,9 м
3	Парная	4,8 м ²	8,7 м
4	Душевая	3,3 м ²	8,8 м
5	СанУзел	1,1 м ²	4,3 м
Общий итог		29,7 м ²	48,3 м

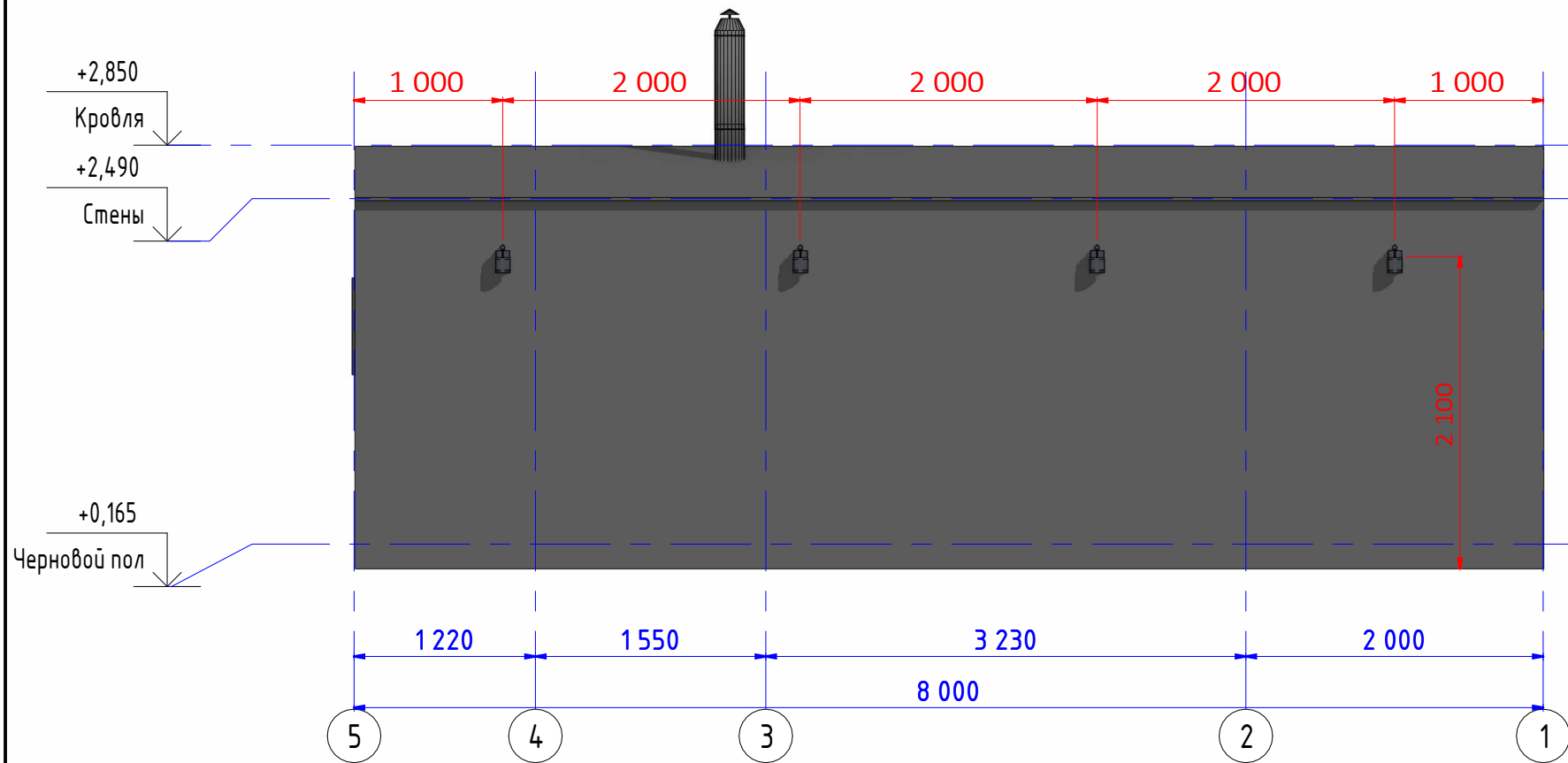
Согласовано: _____
 Дата: _____
 Модульная баня "Фриас Classic"

Несущими конструкциями БАННОГО КОМПЛЕКСА являются сооружения изготовленные по каркасной технологии

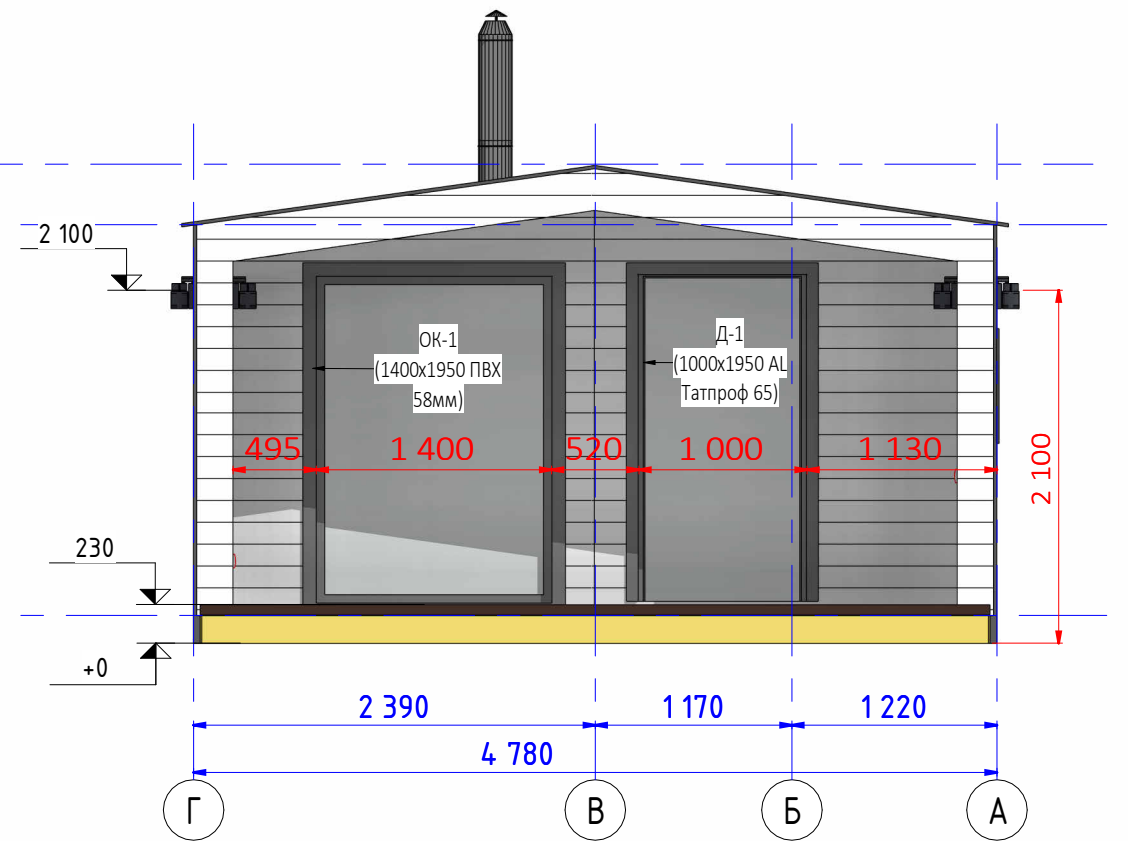
- Каркас стен выполнен из сухой строганной доска сечением 45x145мм., перегородок 45*95мм. Утепление стен выполняется минеральной ватой - ТЕХНОНИКОЛЬ "ТЕХНОБЛОК", толщиной 150мм., перегородок 100мм.
- Каркас пола выполнен из сухой строганной доски сечением 45x145мм. Утепление пола выполняется минеральной ватой - ТЕХНОНИКОЛЬ "РОКЛАЙТ", толщиной 150мм.
- Стропильная система выполнена из сухой строганной доски сечением 45x145мм. Утепление кровли выполняется минеральной ватой - ТЕХНОНИКОЛЬ "РОКЛАЙТ", толщиной 200мм. (50мм перехлестное утепление).
- Каркас пола террасы выполнен из сухой строганной доски 45*145 мм., доска обработана со всех сторон битумной мастикой

Разработал	Подпись	Дата	План 1 этажа	Лист
				1

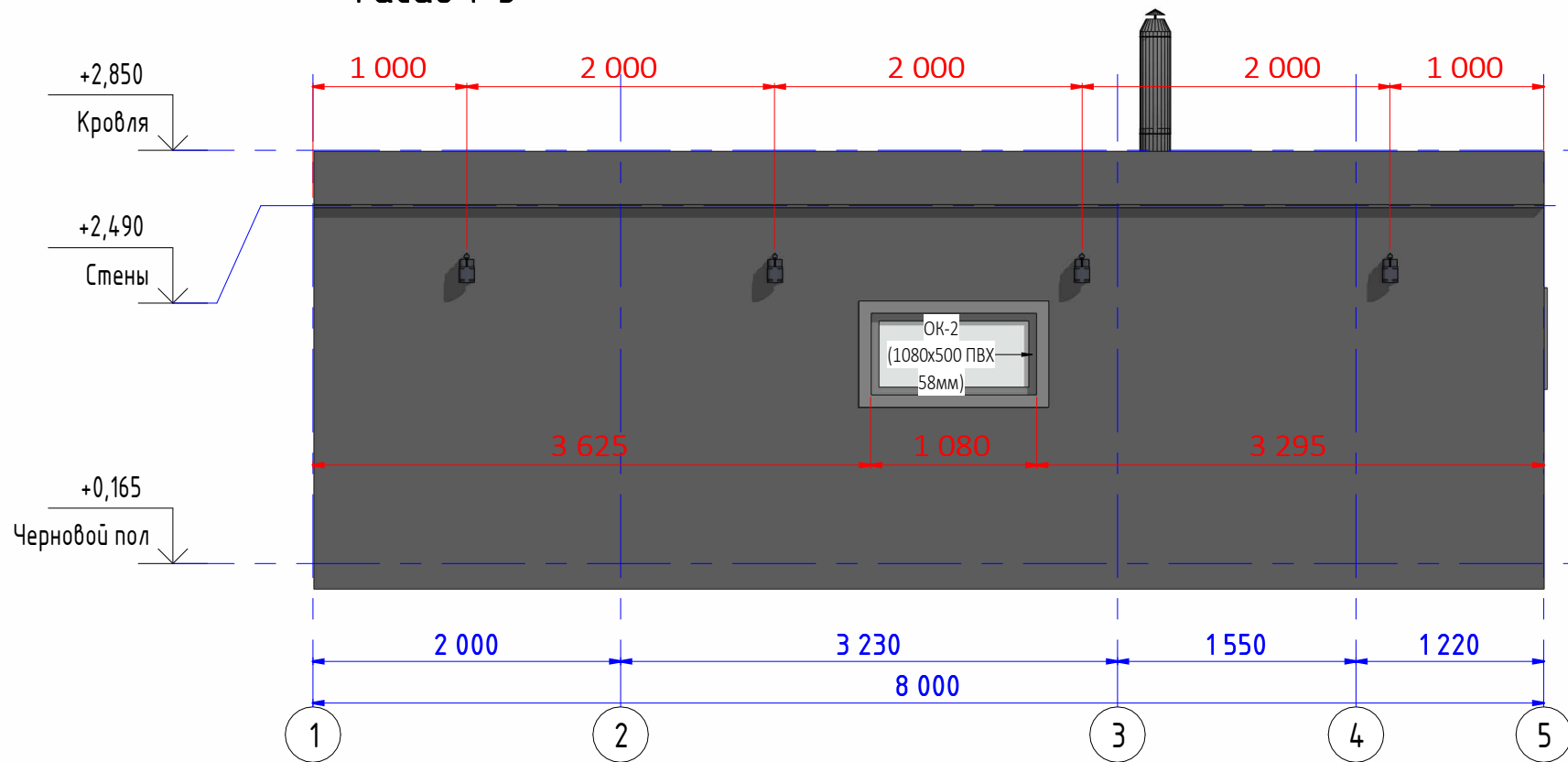
Фасад 5-1



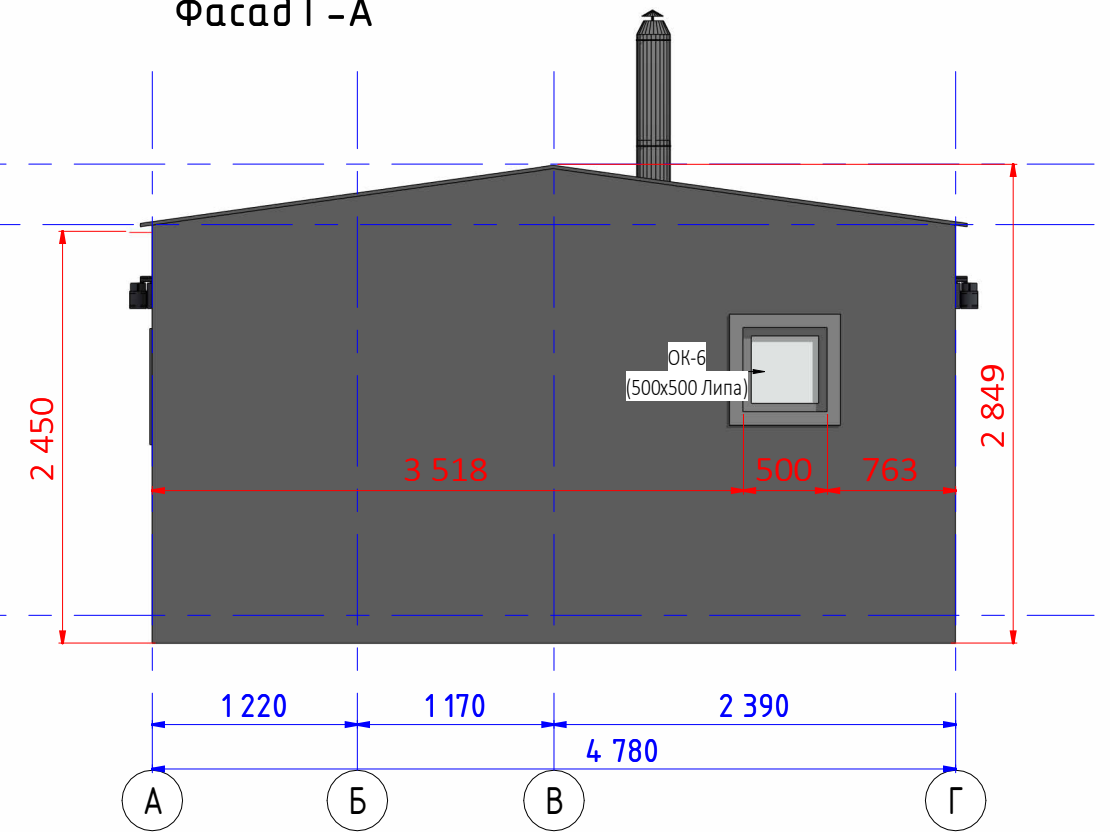
Фасад А-Г



Фасад 1-5



Фасад Г-А



Разработал	Подпись	Дата	Фасады	Лист
				2

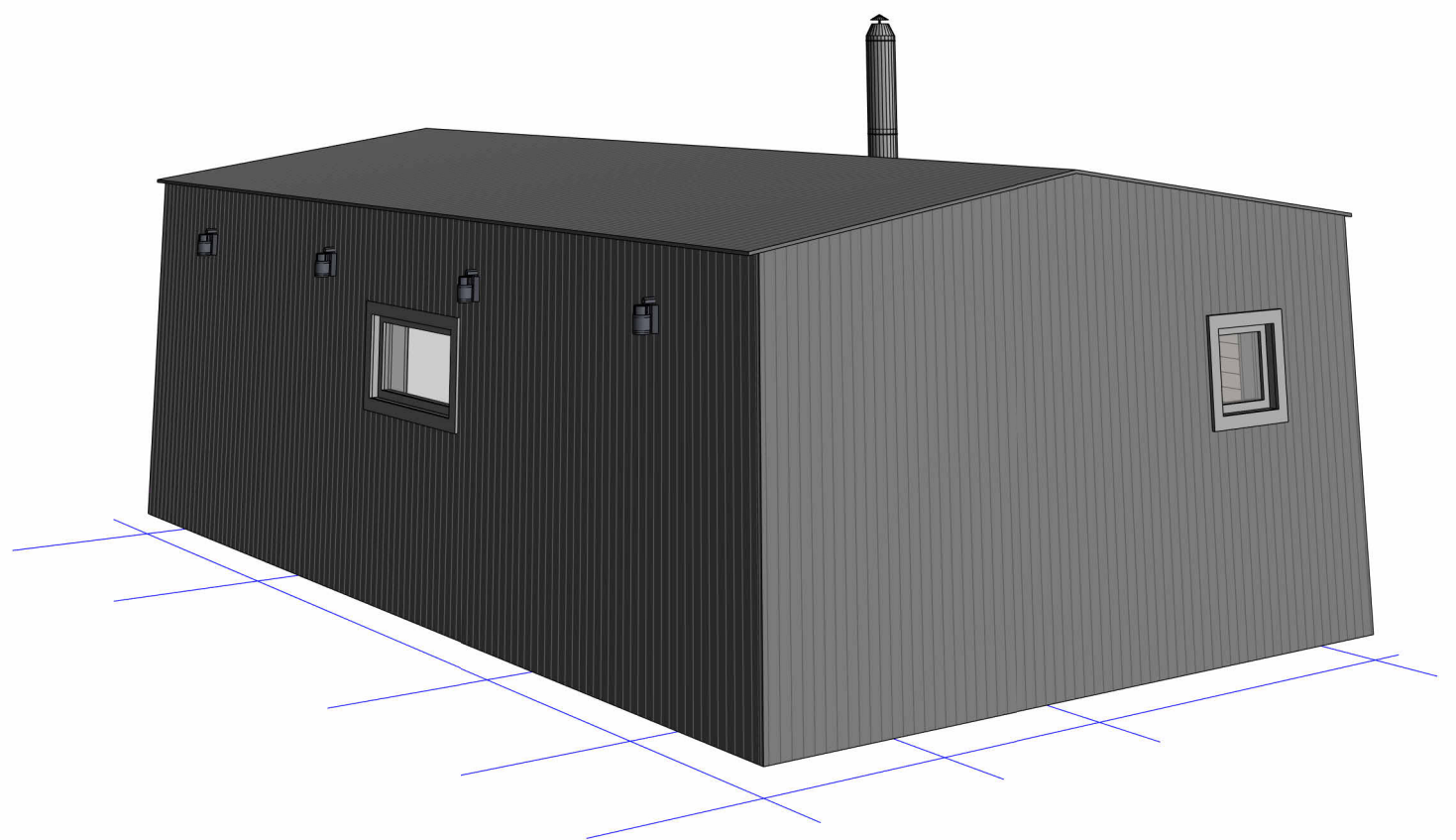
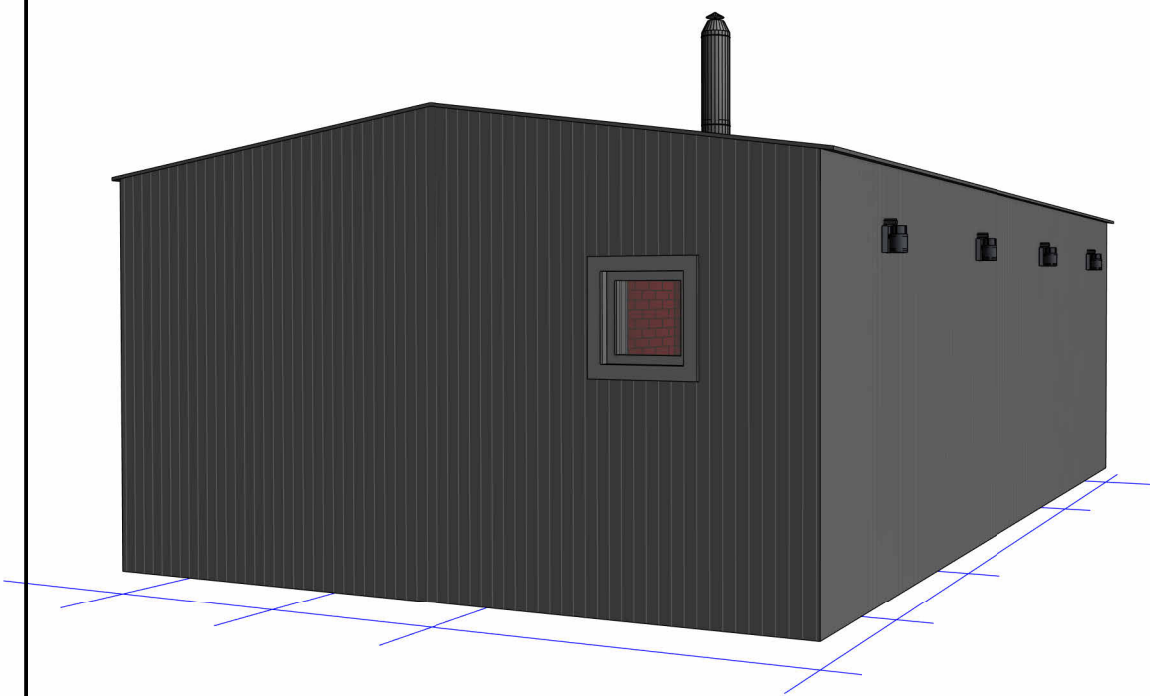
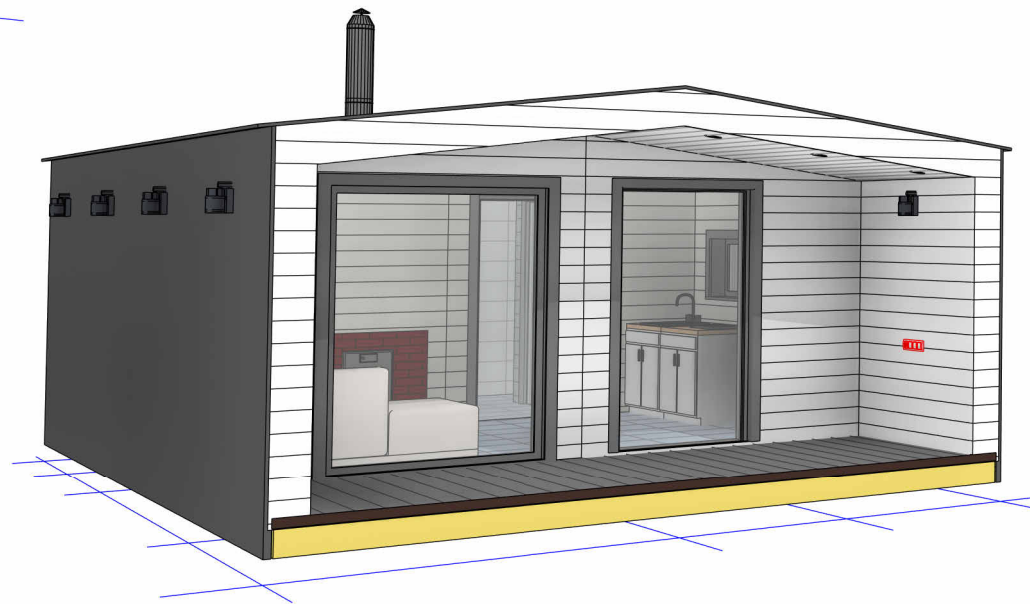
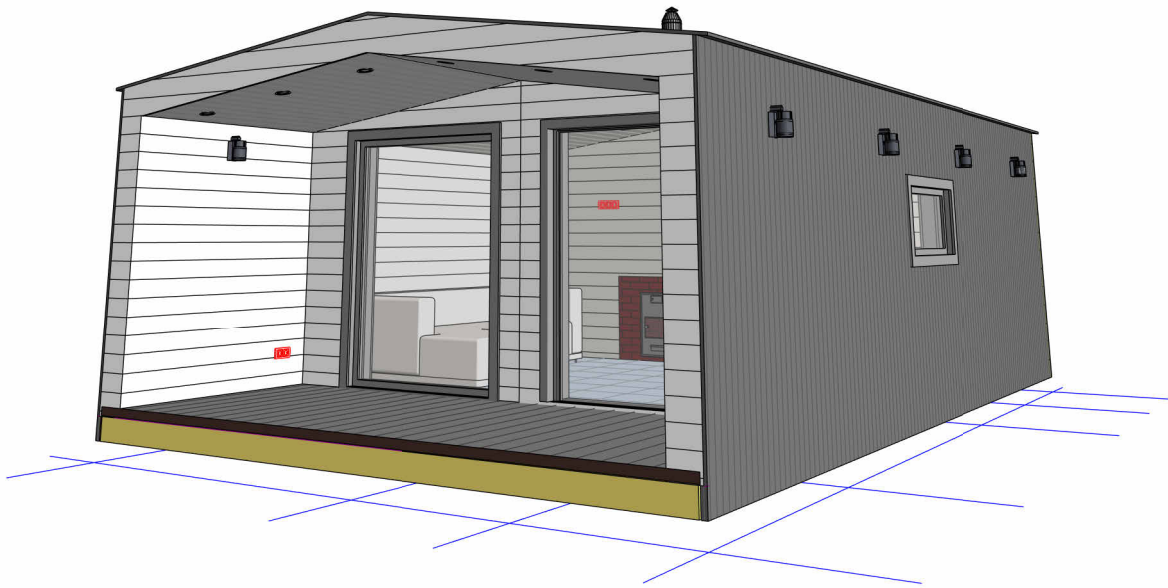
Модульная баня "Фриас Classic"

Согласовано:

Дата

Подпись

Архитектурно-строительное решение включает в себя полноценный банный комплекс с комнатой отдыха, парной, санузлом, душевой и открытой террасой.



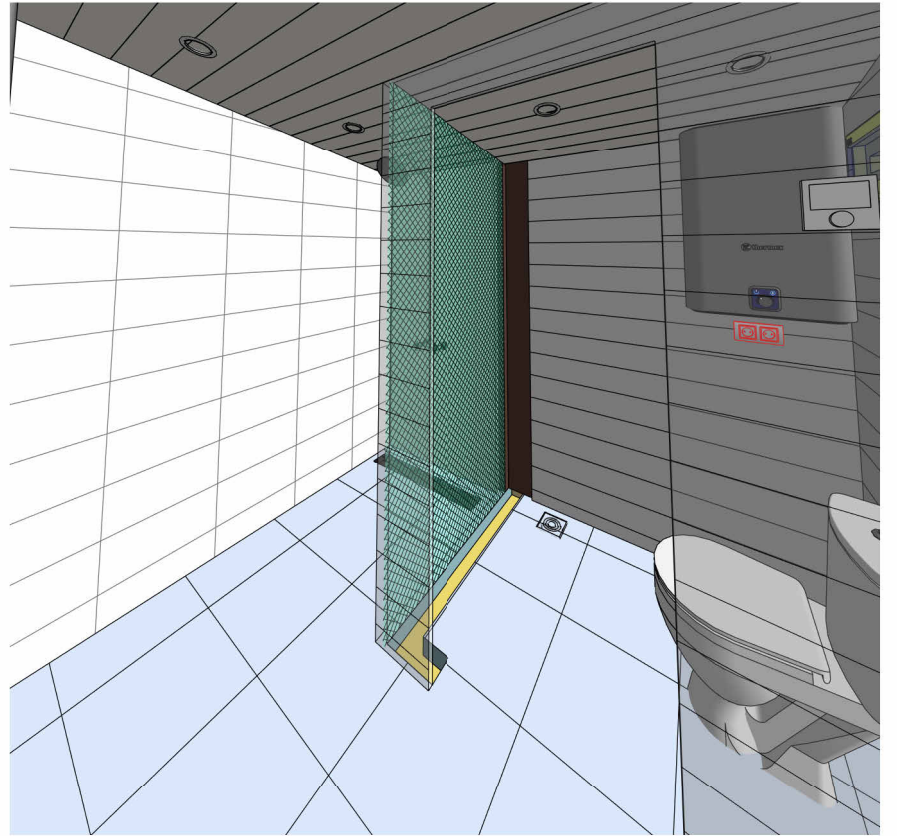
Согласовано:	Дата
	Подпись
Модульная баня "Фриас Classic"	

Разработал	Подпись	Дата	Экстерьер	Лист
				3

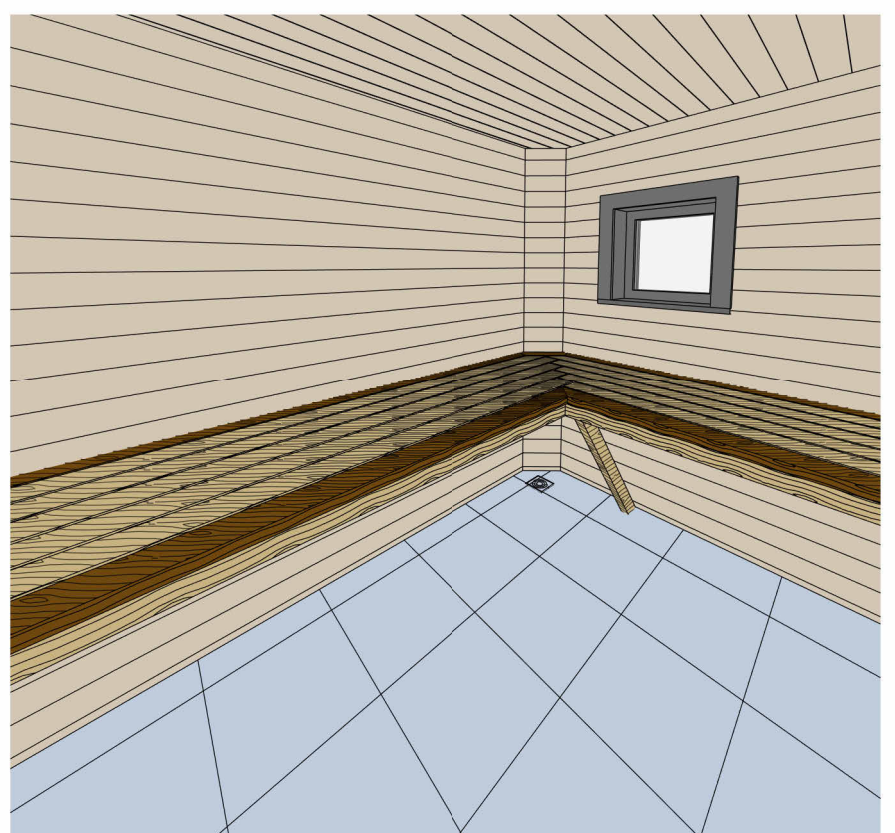
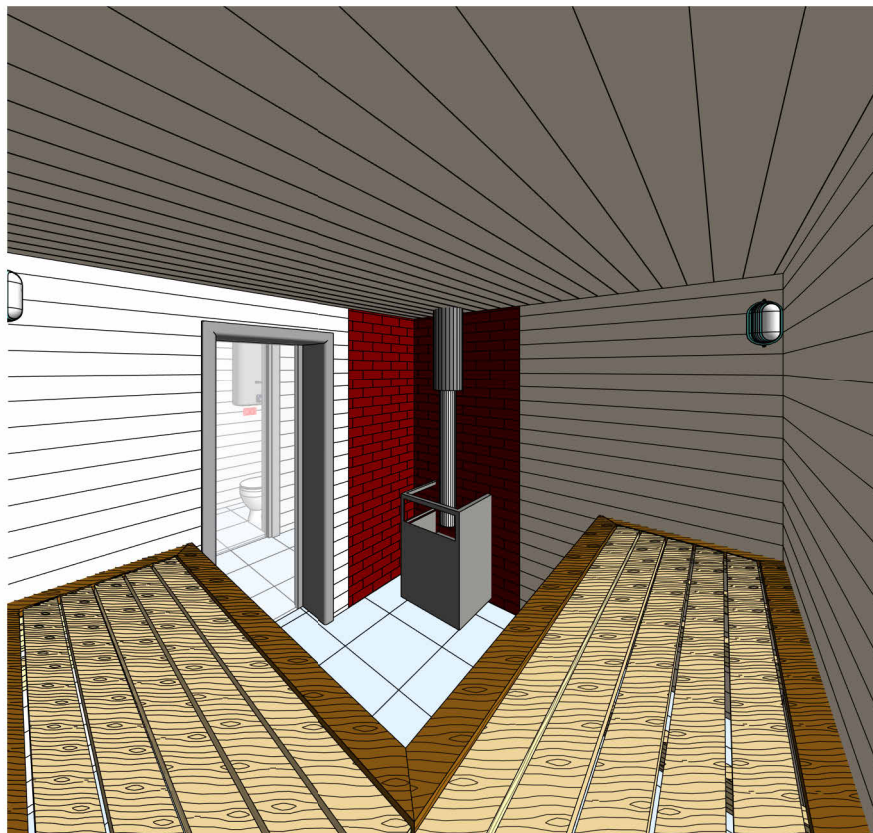
Комната отдыха:



Душевая комната и санузел



Парная комната

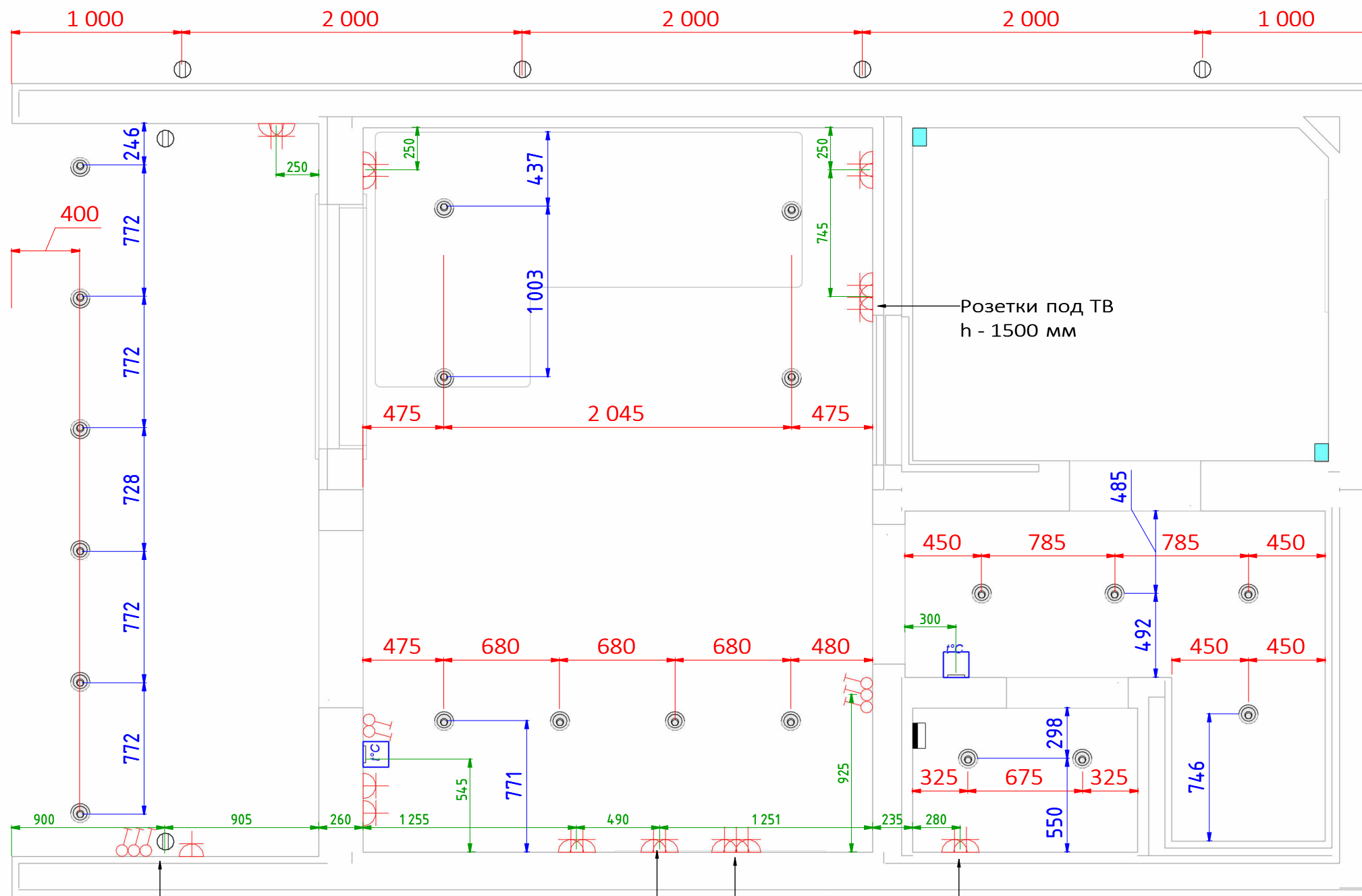


Согласовано:

Дата
Подпись

Модульная баня "Фриас Classic"

Разработал	Подпись	Дата	Интерьер	Лист
				4



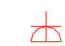

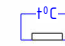




Выключатели, розетки
h - 825 мм


ВВГ нг 3x4 мм, h - 970 мм

Розетки h - 700 мм

Розетки h - 1100 мм

Обозначение электроприборов

-  Розетка одноместная (высота 0,26м от пола)
-  Выключатель одноместный (высота 0,78м от пола)
-  Терморегулятор ТП (высота 1,4м от пола)
-  Щит распределительный (высота 1,7м от пола)
-  Светильник точечный потолочный
-  Светильник уличный на стенный (высота 2100мм)
-  Светильник с термостеклом и липовым абажуром (150мм от потолка)

 1100 Размер расположения электроприборов (по горизонту)

Освещение:

Наружное 6 точечных светильников GX 53 (потолочный, точечный круглый, черный), 10 наружных «Mistero» 2xGU10x35 Вт IP44

Внутренние 14 точечных светильников GX 53 (потолочный, точечный круглый, белый), 2 светильника с липовым абажуром, подсветка полка

Электросети:

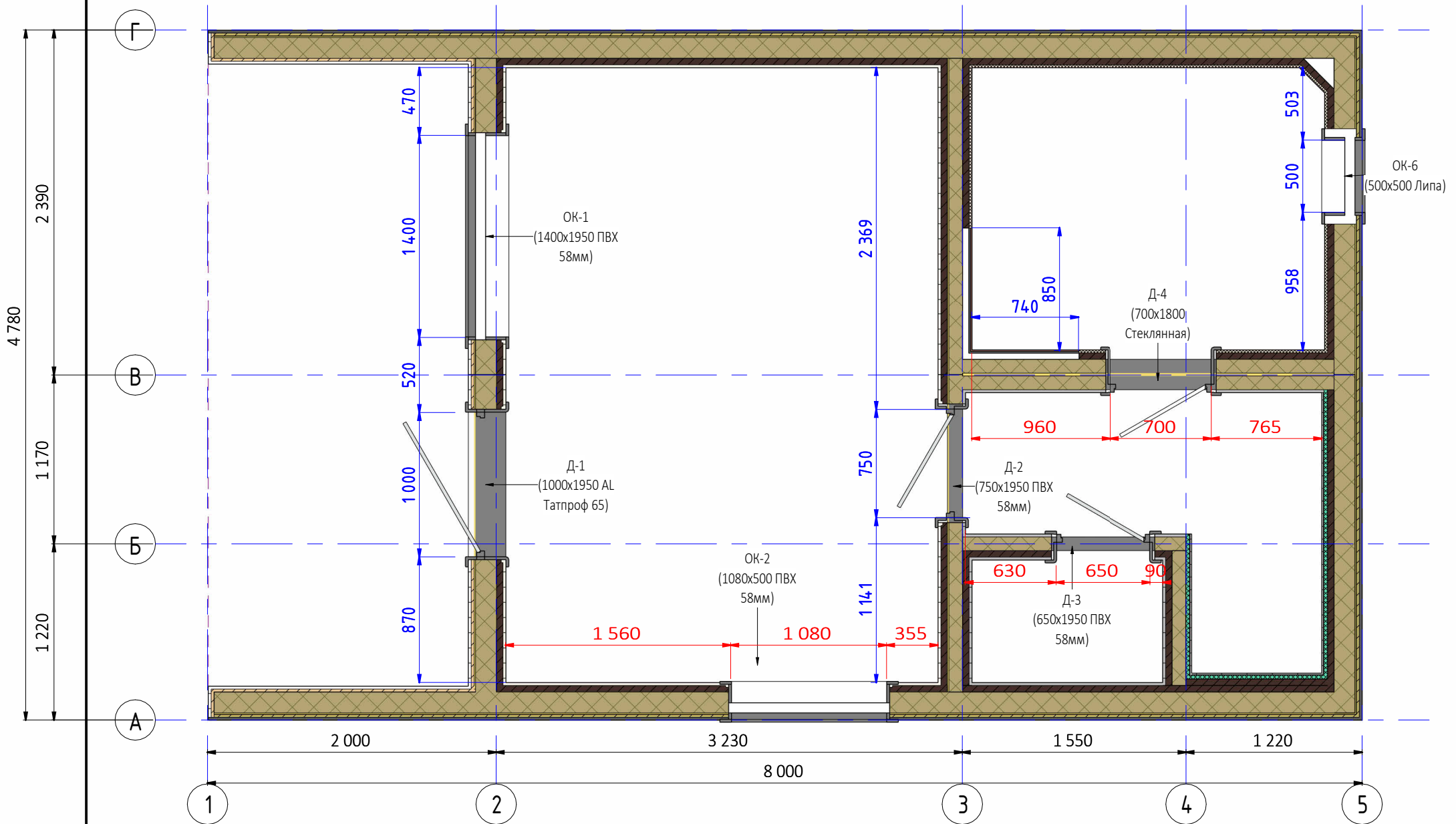
Розетки встраиваемые «Schneider electric», цвет черный (16шт.),
 Выключатель встраиваемый «Schneider electric» цвет черный (8шт.),
 Терморегулятор программируемый «HW 500 Grand Meyer» (шт) цвет (белый),
 Щит распределительный встраиваемый (ДКС 1x18 модулей),
 Электрический теплый пол – нагревательная секция «Теплый пол. (2 секции по 900Вт, 2 секции по 1200Вт)

Разработал	Подпись	Дата	Электросети и освещение	Лист
				5

Согласовано:
Подпись

Модульная баня "Фриас Classic"

Дата



Спецификация окон

Марка окна	Размеры (Ш x В)	Материал профиля	Кол-во
ОК-1	1400x1950	ПВХ 58мм	1
ОК-2	1080x500	ПВХ 58мм	1
ОК-6	500x500	Липа	1

3

Спецификация дверей

Марка двери	Размеры (Ш x В)	Материал профиля	Кол-во
Д-1	1000x1950	AL Татпроф 65	1
Д-2	750x1950	ПВХ 58мм	1
Д-3	650x1950	ПВХ 58мм	1
Д-4	700x1800	Стеклопанель	1

4

Окна и двери:

Дверь Входная - (AL) Татпроф (65мм) с терморазрывом, многозапорный механизм, тонировка (бронза 15), двухкамерный стеклопакет 3 стекла (32мм). Цвет профиля белый

Дверь в мойку и сан.узел - оконный профиль (ПВХ 58мм), в 1 стекло, матовое в массе, нажимной гарнитур. Цвет профиля белый

Дверь в парное помещение - стеклянная прозрачная

Окна / витражи - оконный профиль (ПВХ 58мм). Тонировка (бронза 15), двухкамерный стеклопакет (32мм). Цвет профиля белый

Наличники и откосы - деревянные, сосна, обработанные маслом. Цвет масла _____

Окно в парном помещении - деревянное 500x500 мм липа (1камерный ст/пакет) Цвет масла _____

Создано: _____
Дата: _____
Подпись: _____

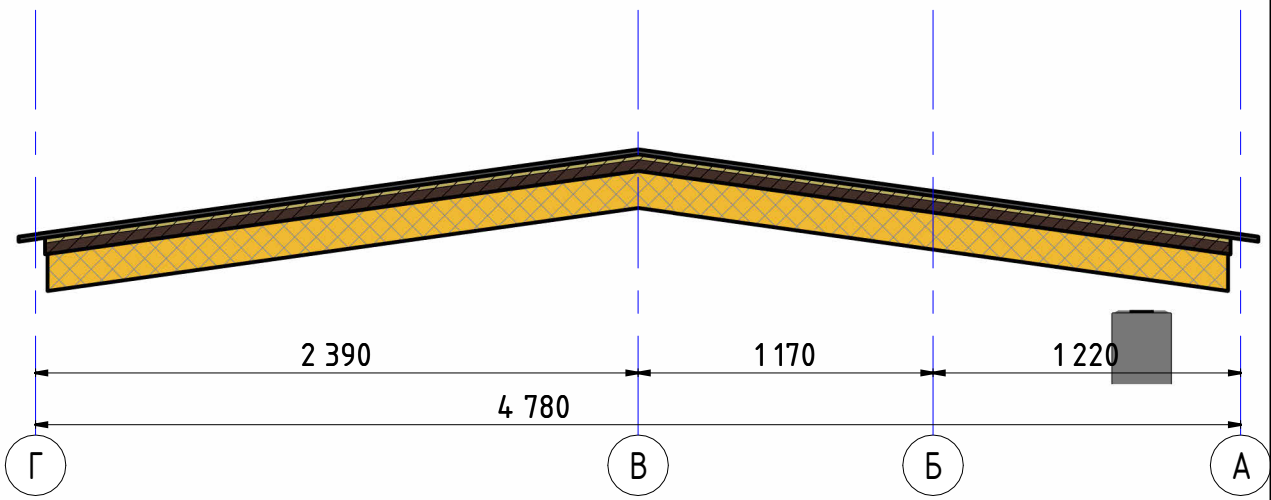
Модульная баня "Фриас Classic"

Разработал	Подпись	Дата	Окна двери	Лист
				6



Разработал	Подпись	Дата	Аксонометрия 1-го этажа	Лист
				7

Профлист С21 7024
Площадь
39,7 м ²



			План крыши	Лист
Разработал	Подпись	Дата		8

Согласовано:	Дата
	Подпись
Модульная баня "Фриас Classic"	

Стоимость банного комплекса 2 790 000р

В эту стоимость входит:

НАРУЖНЯЯ ОТДЕЛКА:

Кровля - Профлист С20/С21, матовое покрытие, толщина 0,45мм, цвет (палитра RAL) _____
Фасад- Профлист С21, матовое покрытие, толщина 0,45мм, цвет (палитра RAL) _____
Потолок и стены террасы - имитация бруса «штиль» (16x130) ангарская сосна, сорт (АВ), цвет масла безцветный
Наличники - из сухой строганной сосны, обработанные маслом в 2слоя, цвет масла безцветный
Пол на террасе -ДПК доска, сечением 20x140мм, цвет _____

ВНУТРЕННЯЯ ОТДЕЛКА:

Комната отдыха:

Напольное покрытие -керамогранит «Гермес», цвет серый (400*400мм)
Отделка стен -имитация бруса "Штиль" (16x130), ангарская сосна, сорт АВ, цвет масла безцветный
Потолок -имитация бруса "Штиль" (16x130), ангарская сосна, сорт АВ, цвет масла безцветный

Душевая комната и санузел:

Напольное покрытие - керамогранит «Гермес», цвет серый (400*400мм)
Отделка стен - имитация бруса "Штиль", лиственница (14x110), сорт АВ, цвет масла безцветный
Потолок - имитация бруса "Штиль", лиственница (14x110), сорт АВ, цвет масла безцветный
Унитаз - "Cersanit City» с кнопкой «Vector» напольный
Вентиляция -Принудительная (2шт).
Водонагреватель -накопительный "Ariston" ADSE VLS PRO 80л.
Душевая стойка - «Sensea iron»со смесителем 3 режима.

Парная комната:

Напольное покрытие -керамогранит «Гермес», цвет серый (400*400мм)
Отделка стен -Евровагонка липа, 12x96мм.
Потолок -Евровагонка липа, 12x96мм.
Печной портал -плитка клинкерная "Cerrad Loft brick", цвет бежевый
Чугунная печь - «Везувий» Легенда Ковка 22 (224)
Отделка печного угла -плитка клинкерная "Cerrad Loft brick", , цвет бежевый
Вентиляция - «Бусту» (1шт), цинк
Полок угловой - липа сечением 26x90, (белый)
Скамейка -липа сечением 26x90, (белый)

В СТОИМОСТЬ БАННОГО КОМПЛЕКСА НЕ ВХОДИТ:

Свайно-винтовой фундамент (монтируется на участке заказчика по факту)
Юбка для зашивки фундамента по периметру бани (монтируется в зависимости от перепада высот грунта на участке заказчика)
Ступени на террасу (монтируются по факту в зависимости от перепада грунта на участке заказчика,
Кухонный гарнитур, диван, столик, вешалка для верхней одежды, гардина, шторы
Доставка банного комплекса до участка заказчика
Оплата техники для выгрузки и монтажа банного комплекса

Заказчик _____

Подрядчик _____

Модульная баня "Фриас Classic"

Согласовано:

Дата

Подпись

			Стоимость банного комплекса	Лист
Разработал	Подпись	Дата		9